

รายงานผลการวิเคราะห์ข้อสอบวิชาการวัดและประเมินผลการศึกษา
คณะศึกษาศาสตร์ มหาวิทยาลัยขอนแก่น

นายเจนรบ โกรธา
รหัสนักศึกษา 595050089-7
นักศึกษาศาขาวิชาการวัดและประเมินผลการศึกษา

รายงานผลฉบับนี้เป็นส่วนหนึ่งของรายวิชา 217 730 การสร้างเครื่องมือในการวัดผล
คณะศึกษาศาสตร์ มหาวิทยาลัยขอนแก่น

ข้อสอบที่ใช้ในการวิเคราะห์



ข้อสอบวิชาการวัดและประเมินผลการศึกษา คณะศึกษาศาสตร์ มหาวิทยาลัยขอนแก่น

คำอธิบาย

1. ข้อสอบเป็นปรนัย 4 ตัวเลือก จำนวน 40 ข้อ (12 หน้า) คะแนนเต็ม 40 คะแนน
2. เวลาในการทำข้อสอบ 45 นาที
3. ในการตอบ ให้ทำเครื่องหมาย ✕ ลงในกระดาษคำตอบ ในแต่ละข้อมีคำตอบที่ถูกต้องหรือเหมาะสมที่สุดเพียงคำตอบเดียว

ตัวอย่าง ถ้าตัวเลือก ข เป็นคำตอบที่ถูกต้อง ให้ทำดังนี้

ข้อ	ก	ข	ค	ง
1		✕		

ถ้าต้องการเปลี่ยนตัวเลือกใหม่ ต้องลบคำตอบในตัวเลือกเดิมให้สะอาด หรือทำเครื่องหมาย = ทับเครื่องหมาย ✕ แล้วทำเครื่องหมาย ✕ ลงในช่องคำตอบใหม่

1. การวัดผลการศึกษาที่มีความหมายตรงกับข้อใด

- ก. เป็นการรวบรวมข้อมูลเพื่อนำไปสู่การตัดสินใจ
- ข. เป็นการตัดสินใจคุณค่าของสิ่งที่เกี่ยวข้องกับการจัดการศึกษา
- ค. เป็นการวิเคราะห์ข้อมูลเพื่อนำไปสู่การปรับปรุงและพัฒนา
- ง. เป็นการกำหนดตัวเลขให้กับวัตถุ สิ่งของ เหตุการณ์ ปรัชญาการณ หรือพฤติกรรมต่าง ๆ

2. การวางแผนการวัดและประเมินผลการศึกษา ประกอบด้วยขั้นตอนดังต่อไปนี้

- 1) กำหนดลักษณะและสิ่งที่ต้องการ
- 2) กำหนดเครื่องมือและวิธีการ
- 3) กำหนดจุดมุ่งหมาย
- 4) การตรวจสอบคุณภาพเครื่องมือ
- 5) การสร้างเครื่องมือ
- 6) การใช้เครื่องมือ
- 7) การตรวจให้คะแนนและการใช้ผลการวัด

นางสาวกนกกรัตน์เป็นครูสอนวิชาคณิตศาสตร์ ต้องการสร้างข้อสอบเพื่อจะวัดและประเมินผลความรู้ทางคณิตศาสตร์ของนักเรียนระดับชั้นมัธยมศึกษาปีที่ 3 โรงเรียนแก่นนครวิทยาลัย จังหวัดขอนแก่น นางสาวกนกกรัตน์ ควรวางแผนการวัดและประเมินผลการศึกษาตามขั้นตอนในข้อใด

- ก. 1 2 3 4 5 6 และ 7
- ข. 3 1 2 5 4 6 และ 7
- ค. 3 1 2 5 6 7 และ 4
- ง. 1 2 3 5 4 6 และ 7

3. ข้อใดกล่าวถูกต้องที่สุด

- ก. การประเมินผลเป็นการกำหนดระดับของคุณค่า หรือตัดสินลงสรุปผล
- ข. การประเมินผลต้องอาศัยกระบวนการเปรียบเทียบและการใช้ดุลพินิจ
- ค. การประเมินผลต้องอาศัยวิธีการทางวิทยาศาสตร์
- ง. การวัดผลเป็นการใช้เครื่องมือเป็นหลัก

4. เมื่อพิจารณาตามองค์ประกอบพื้นฐานของกระบวนการเรียนการสอนแล้วจะพบว่า การวัดและประเมินผลเข้าไปมีบทบาทแทรกอยู่ในกระบวนการเรียนการสอน จากข้อต่อไปนี้ช่วงใดมีจุดมุ่งหมายเพื่อปรับปรุงการเรียนการสอนให้มีประสิทธิภาพสูงสุด

- ก. ช่วงที่ 1 วัดผลและประเมินผลก่อนการเรียนการสอน
- ข. ช่วงที่ 2 วัดผลและประเมินผลในขณะที่ทำการเรียนการสอน
- ค. ช่วงที่ 3 วัดผลและประเมินผลเมื่อสิ้นสุดการเรียนการสอน
- ง. ช่วงที่ 4 การสอบวัดในลักษณะสรุปรวมทุกหน่วยการเรียนรู้ที่เรียนไปแล้วเพื่อตัดสินได้ตกในวิชานั้น

5. การวัดผลเพื่อหาข้อมูลสำหรับการจัดกระบวนการเรียนรู้ของผู้เรียนเป็นการวัดและประเมินผลการศึกษาแบบใด

- ก. การวัดและประเมินผลพุทธิพิสัย
- ข. การวัดและประเมินผลทักษะพิสัย
- ค. การวัดและประเมินผลก่อนเรียน
- ง. การวัดและประเมินผลเมื่อสิ้นสุดการเรียน

6. ข้อใดไม่ใช่หลักในการปฏิบัติ เพื่อให้การวัดและประเมินผลการศึกษาเป็นไปอย่างถูกต้องและมีประสิทธิภาพ

- ก. วัดให้ตรงกับจุดมุ่งหมาย
- ข. ใช้เครื่องมือที่มีคุณภาพ
- ค. การแปลผลให้ถูกต้อง
- ง. การประเมินคุณค่าในการใช้เครื่องมือทดสอบ

7. ในการสอบเพื่อประเมินผลว่านักเรียนได้มีการเปลี่ยนแปลงพฤติกรรมไปตามที่กำหนดไว้ในหลักสูตรมากนักน้อยเพียงใด ครูจะต้องมีทักษะและความรู้ความสามารถในเรื่องใดต่อไปนี้ โดยเรียงลำดับความสำคัญจากมากไปหาน้อย

- 1) มีความรู้ความเข้าใจในเนื้อหาที่จะวัดและประเมินผลเป็นอย่างดี
- 2) มีความรู้ความเข้าใจในตัวนักเรียนที่ดำเนินการวัดและประเมินผลเป็นอย่างดี
- 3) มีทักษะในการใช้ภาษา
- 4) มีความรู้และความคุ้นเคยในเครื่องมือวัดและประเมินผล

ก. 2-1-4-3

ข. 3-4-1-2

ค. 4-2-3-1

ง. 1-2-3-4

8. เด็กชายสหัสชัยได้ออกแบบและจัดทำโครงการคณิตศาสตร์ที่ตนเองสนใจ จนได้รับรางวัลชนะเลิศการประกวดโครงการคณิตศาสตร์ ระดับชั้นมัธยมศึกษาตอนต้น ของจังหวัดขอนแก่น จากผลงานดังกล่าว แสดงให้เห็นว่าเด็กชายสหัสชัยมีความสามารถแสดงพฤติกรรมพุทธิพิสัยด้านใดเด่นชัดที่สุด

- ก. Remembering
- ข. Understanding
- ค. Analyzing
- ง. Creating

9. เครื่องมือวัดที่ดีคุณภาพจะทำหน้าที่เหมือนเครื่องมือในข้อใดมากที่สุด

- ก. ตาชั่ง
- ข. แวนชขาย
- ค. พรอทคนซ์
- ง. บารอมิเตอร์วัดอากาศ

10. ในขณะที่ญาติหนึ่งทำข้อสอบวิชาสังคมศึกษาอยู่นั้นเธอพบว่าข้อสอบมีการใช้ภาษาไม่ชัดเจน ถ้ามววน จากข้อสอบทั้งหมด 20 ข้อ ให้เลือกทำเพียง 15 ข้อ และเมื่อเธอออกมาจากห้องสอบเธอได้ถามเพื่อนๆ เกี่ยวกับข้อสอบทำให้เธอทราบว่าได้ทำข้อสอบคนละชุด จากการสอบในครั้งนี้นักศึกษาคิดว่าข้อสอบที่ญาติและเพื่อนๆ ได้ทำนั้นมีความบกพร่องเกี่ยวกับหลักการวัดผลการศึกษาในข้อใดมากที่สุด

- ก. มีความยุติธรรม
- ข. ใช้ผลการวัดให้คุ้มค่า
- ค. ประเมินผลได้ถูกต้อง
- ง. วัดให้ตรงกับวัตถุประสงค์ที่ต้องการ

11. จงพิจารณาข้อความต่อไปนี้

- 1. กำหนดวิธีการวัดคะแนน บันทึกผล
- 2. กำหนดเวลาที่ใช้ในการสร้างเครื่องมือ
- 3. กำหนดจำนวนคำถาม และเวลาที่ใช้วัด
- 4. กำหนดรูปแบบคำถาม เช่น อัตนัย ประนัย
- 5. กำหนดวิธีการตรวจสอบคุณภาพเครื่องมือ

จงเรียงลำดับขั้นตอนการสร้างเครื่องมือทางการวัดและประเมินผลทางการศึกษา

- ก. 4, 1, 3, 2, 5
- ข. 4, 3, 2, 5, 1
- ค. 4, 2, 3, 5, 1
- ง. 4, 1, 2, 3, 5

12. “เพื่อวัดความรอบรู้ในเนื้อหาวิชาและความสามารถด้านพุทธิพิสัย” ข้อความนี้คืออะไร

- ก. จุดประสงค์การเรียนรู้
- ข. ผลการเรียนรู้ที่คาดหวัง
- ค. วัตถุประสงค์ของแบบทดสอบ
- ง. มาตรฐานการเรียนรู้

13. ข้อใดต่างจากพวก

- ก. หลักสูตร
- ข. วิเคราะห์
- ค. ประเมินค่า
- ง. สร้างสรรค์

14. ถ้าเปรียบบ้านที่มั่นคงและแข็งแรงก็ต้องถูกสร้างด้วยช่างที่เก่งและดี สามารถมองการณ์ไกลได้อย่างทะลุปรุโปร่ง ในขั้นตอนของการวัดและประเมินผลก็เช่นเดียวกัน การที่จะสร้างเครื่องมือวัดและประเมินที่สามารถใช้งานได้หลากหลายและมีประโยชน์ต่อผู้ที่ใช้มัน ก่อนสร้างต้องมีการทำอะไรก่อน

- ก. กำหนดเป้าหมาย
- ข. วางแผน
- ค. กำหนดตัวชี้วัด
- ง. วิเคราะห์หลักสูตร

15. คุณครูสมศรี เป็นครูประจำรายวิชาการงานอาชีพและเทคโนโลยีกำลังวางแผนการออกข้อสอบ ตามตัวชี้วัดด้านการใช้ทักษะกระบวนการแก้ปัญหาในการทำงาน จากความรู้ที่ได้ศึกษาด้านการวางแผนการวัดและประเมินผล ครูสมศรีควรวางเนื้อหาข้อสอบในลักษณะใดจึงจะสามารถวัดทักษะดังกล่าวของผู้เรียนได้ดีที่สุด

- ก. เน้นให้ผู้เรียนสามารถอธิบายสถานการณ์โดยการตั้งคำถาม
- ข. เน้นการให้ผู้เรียนเลือกค้นคว้าข้อมูลเพิ่มเติม
- ค. เน้นให้ผู้เรียนได้ลำดับขั้นตอนการทำงานอย่างถูกต้อง
- ง. เน้นให้ผู้เรียนได้หาเหตุผล และกระบวนการทำงานอย่างเป็นขั้นตอน

16. หากนักศึกษาเป็นครูประจำรายวิชา คอมพิวเตอร์ จะมีการวางแผนในการประเมินความเข้าใจเรื่องระบบเครือข่ายคอมพิวเตอร์ผู้เรียนอย่างไร จึงจะมีประสิทธิภาพมากที่สุด

- ก. นักเรียนสามารถอธิบายระบบเครือข่ายคอมพิวเตอร์แต่ละประเภทได้
- ข. นักเรียนสามารถบอกการทำงานของระบบเครือข่ายคอมพิวเตอร์ได้
- ค. นักเรียนสามารถระบุส่วนประกอบของระบบเครือข่ายคอมพิวเตอร์แต่ละประเภทได้
- ง. นักเรียนสามารถอธิบาย พร้อมยกตัวอย่างการทำงานของระบบเครือข่ายคอมพิวเตอร์ได้

17. จงพิจารณาข้อความต่อไปนี้

1. จุดประสงค์ในการวิเคราะห์หลักสูตรเพื่อเป็นแนวทางในการควบคุมการสอบและการสอบ
2. การทำตารางวิเคราะห์หลักสูตร ทำให้ข้อสอบมีความตรงตามเนื้อหาและตามโครงสร้าง
3. ผู้สอนแต่ละวิชาเป็นผู้วิเคราะห์หลักสูตร

ข้อใดถูก

- ก. 1 และ 2
- ข. 1 และ 3
- ค. 2 และ 3
- ง. ถูกทุกข้อ

18. ข้อใดเป็นการวัดพฤติกรรมเชิงประเมินค่าโดยอาศัยข้อเท็จจริงภายใน

- ก. จากเรื่องรามเกียรติ์ พิเภกเป็นคนดีหรือไม่
- ข. วัตถุใดๆ เมื่อตกลงจากที่สูงเท่ากัน จะตกลงสู่พื้นพร้อมกัน เหมาะสมกับใช้พิสูจน์ความจริงในข้อใด
- ค. หลักปรัชญาเศรษฐกิจพอเพียงมีผลดีต่อชุมชนนักเรียนในข้อใดมากที่สุด
- ง. ผู้ใหญ่ห้ามว่าอย่าเล่นซนแอบตอนกลางคืน ควรเชื่อหรือไม่

19. จงพิจารณา test blueprint ของวิชาคณิตศาสตร์ ดังตารางต่อไปนี้

เรื่อง	ความจำ	เข้าใจ	นำไปใช้	วิเคราะห์	ประเมินค่า	สร้างสรรค์	รวม
จำนวนและการดำเนินการ	1	1	1	1	1	1	6
การวัด	1	1	1	1	1	1	6
เรขาคณิต	1	1	1	1	1	1	6
วิเคราะห์ความน่าจะเป็น	1	1	1	1	1	1	6
รวม	4	4	4	4	4	4	24

จาก test blueprint ดังกล่าว เหมาะสมหรือไม่ เพราะเหตุใด

- ก. เหมาะสม เพราะมีการวัดในทุกๆทักษะพิสัย
- ข. เหมาะสม เพราะมีการกระจายทักษะที่จะวัดอย่างสม่ำเสมอ
- ค. ไม่เหมาะสม เพราะในเรื่องๆ หนึ่งควรจะเน้นทักษะต่างกัน
- ง. ไม่เหมาะสม เพราะการวัดทักษะพิสัยแต่ละทักษะไม่ควรวัดข้อเดียว

20. จงพิจารณาข้อมูล ดังต่อไปนี้

วิชาคณิตศาสตร์ ชั้น ป.3

ตัวชี้วัด ป. 3/1 บวก ลบ จำนวนนับไม่เกินหนึ่งแสน และศูนย์ พร้อมทั้งตระหนักถึงความสมเหตุสมผลของคำตอบ

“จากการวิเคราะห์ตัวชี้วัด ครูวิจัยจึงกำหนดจุดประสงค์และออกแบบตารางแผนผังข้อสอบ (Test Blueprint) ดังนี้”

หน่วย	จุดประสงค์	ระดับพฤติกรรมพุทธิพิสัย						รวม (ข้อ)
		รู้จำ	เข้าใจ	นำไปใช้	วิเคราะห์	ประเมิน ค่า	สร้าง สรรค์	
1.จำนวน และการ ดำเนินการ	1. แสดงวิธีทำ และหาคำตอบ โจทย์ปัญหาการ บวกและการลบที่ มีผลลัพธ์และตัว ตั้งไม่เกิน 100,000 ได้	6	1	3				10
	2. การสร้างโจทย์ ปัญหาการบวก จากสถานการณ์	2	3	2	1	1	1	10
	3. แสดงวิธีทำ และหาคำตอบ โจทย์ปัญหาการ ลบและการลบที่มี ผลลัพธ์และตัวตั้ง ไม่เกิน 100,000 ได้	5	2	2	1			10
	4. การสร้างโจทย์ ปัญหาการลบ จากสถานการณ์	2	3	2	1	1	1	10
รวม		15	9	9	3	1	1	40

จากข้อมูลดังกล่าว ครูวิชัยออกแบบตารางแผนผังข้อสอบ (Test Blueprint) วิชาคณิตศาสตร์ ชั้น ป.3
เหมาะสมหรือไม่อย่างไร

- ก. เหมาะสม เพราะวิเคราะห์หัวข้อแล้วนำมาตั้งจุดประสงค์ได้อย่างครอบคลุม และจุดประสงค์แต่ละ
ข้อมีจำนวนข้อสอบรวมเท่ากันทุกจุดประสงค์
- ข. เหมาะสม เพราะวิเคราะห์หัวข้อแล้วนำมาตั้งจุดประสงค์อย่างครอบคลุม และการกำหนดสัดส่วน
ข้อสอบในระดับพฤติกรรมพุทธิพิสัยนั้นกำหนดได้สอดคล้องกับจุดประสงค์
- ค. ไม่เหมาะสม เพราะวิเคราะห์หัวข้อแล้วนำมาตั้งจุดประสงค์ยังไม่อย่างครอบคลุม และจำนวน
ข้อสอบรวมในแต่ละจุดประสงค์ไม่ควรเท่ากัน
- ง. ไม่เหมาะสม เพราะวิเคราะห์หัวข้อแล้วนำมาตั้งจุดประสงค์ยังไม่อย่างครอบคลุม และการ
กำหนดสัดส่วนข้อสอบในระดับพฤติกรรมพุทธิพิสัยนั้นยังไม่สัมพันธ์กัน

21. ข้อความกล่าวถึงข้อเสียของ “แบบสอบถาม” ไม่ถูกต้อง

- ก. คำถามอาจตีความได้หลายแง่ทำให้ผู้ตอบแบบสอบถามตอบไม่ตรงคำถาม
- ข. สิ้นเปลืองเวลามากในการเก็บรวบรวมข้อมูล
- ค. หากผู้ตอบแบบสอบถามตอบด้วยความไม่จริงใจก็จะได้ข้อมูลที่เชื่อถือไม่ได้
- ง. คำถามที่ยาวเกินไปและมีจำนวนข้อมากทำให้ผู้ตอบแบบสอบถามรำคาญใจและเสียเวลาในการตอบ

22. ข้อใดอธิบายลักษณะของเครื่องมือในการวัดและประเมินผลไม่ถูกต้อง

- ก. ข้อดีของแบบสอบถาม คือ สามารถให้ผู้ตอบเลือกตอบได้ตามเหตุผลของตนเอง
- ข. แบบสำรวจรายการเป็นเครื่องมือที่มีความละเอียดที่สุดเพราะมีการกำหนดระดับคะแนน 5 ระดับ
- ค. การสัมภาษณ์ในกรณีที่มีผู้ถูกสัมภาษณ์หลายคนและใช้คำถามคนละเรื่องกันอาจทำให้เกิดปัญหา
ในการเปรียบเทียบคะแนนได้
- ง. ข้อสอบอัตนัยมีข้อบกพร่องในเรื่องการตรวจให้คะแนนมากที่สุด

23. แบบทดสอบปรนัยจำแนกตามได้ดังต่อไปนี้ ยกเว้นข้อใด

- ก. แบบทดสอบถูกผิด
- ข. แบบทดสอบด้วยวาจา
- ค. แบบทดสอบแบบจับคู่
- ง. แบบทดสอบแบบเลือกตอบ

24. ในห้องเรียนคุณครูให้นักเรียนคัดลายมือและทำการตัดลิ้นคะแนน ครูควรใช้แบบทดสอบใดในการ
ตัดลิ้นคะแนน

- ก. แบบจัดอันดับคุณภาพ
- ข. แบบไม่มีเกณฑ์เปรียบเทียบ
- ค. แบบสำรวจรายการ
- ง. แบบทดสอบที่ครูสร้างขึ้น

25. เมื่อนักเรียนในห้องไม่ค่อยตั้งใจในชั่วโมงเรียน ครูควรเลือกใช้แบบทดสอบประเภทใดในการหาเหตุผล

ก.แบบสังเกต

ข.แบบสัมภาษณ์

ค.แบบเลือกตอบ

ง.แบบถามตอบ

26. นาย A เป็นครูประจำชั้น ม.3/1 โรงเรียนแห่งหนึ่ง ทุกคาบที่โฮมรูมจะพบว่านักเรียนในห้องมีพฤติกรรมแตกแยกระหว่างเพื่อนด้วยกัน โดยแบ่งกันออกเป็น โดยแบ่งกันออกเป็น 2 กลุ่มอย่างชัดเจน และไม่ค่อยมีปฏิสัมพันธ์ภายในห้อง จากเหตุการณ์นี้ถ้านาย A ต้องการทราบถึงสาเหตุที่แท้จริงของปัญหาดังกล่าว วิธีการและเครื่องมือชนิดใดต่อไปนี้ ที่เหมาะสมที่สุด ที่เขาควรนำไปเก็บข้อมูลกับนักเรียน

ก. ใช้แบบสังเกต สังเกตนักเรียนขณะโฮมรูม

ข. ใช้แบบสัมภาษณ์เชิงลึก สัมภาษณ์นักเรียนรายบุคคล โดยคัดเลือกจากกลุ่มนักเรียนที่ครูคิดว่าเป็นแกนนำแต่ละฝ่าย

ค. ใช้แบบวัดเจตคติต่อเพื่อน ให้นักเรียนทุกคนทำ แล้ววิเคราะห์หาสาเหตุจากการตอบของนักเรียน

ง. ใช้แบบแสดงความคิดเห็น โดยสุ่มนักเรียนในห้องมาบันทึกในประเด็น "เพื่อนของฉัน" แล้ววิเคราะห์หาสาเหตุจากคำตอบ

27. ให้นักศึกษาวิจารณ์คำพูดต่อไปนี้แล้วตอบคำถาม นาย A กล่าวว่า "แบบสัมภาษณ์เป็นเครื่องมือเก็บข้อมูลที่ได้ข้อมูลตามหัวข้อคำถามที่ตั้งไว้เพียงเท่านั้น" จากคำกล่าวข้างต้น ข้อใดต่อไปนี้เป็นารแสดงความคิดเห็นที่สอดคล้องกับการสัมภาษณ์มากที่สุด

ก. จริง เพราะ แบบสัมภาษณ์ทุกชนิดมีการกำหนดคำถามไว้อย่างชัดเจน ผู้ตอบย่อมตอบตรงตามประเด็น

ข.จริง เพราะ ในการสัมภาษณ์นั้น ผู้สัมภาษณ์ไม่สามารถถามนอกนอกประเด็นคำถามที่ตั้งไว้ได้ เพราะจำทำให้ข้อมูลบิดเบือน

ค.ไม่จริง เพราะ ในการสัมภาษณ์นั้นบางครั้งอาจมีประเด็นอื่นนอกเหนือจากคำถามเกิดขึ้น และน่าสนใจ โดยผู้สัมภาษณ์ไม่ได้วางแผนไว้ก่อน

ง.ไม่จริง เพราะ แบบสัมภาษณ์ทุกชนิดไม่มีคำถามที่ตายตัวข้อมูลที่ได้อาจไม่แน่นอน

28. “แบบทดสอบคือเครื่องมือที่มีผลการประเมินตรงกับความเป็นจริงที่สุด” จากข้อความนี้เป็นจริงหรือไม่

ก.เป็นจริงเพราะคะแนนที่ได้สามารถวัดระดับความสามารถของผู้ถูกประเมินได้จริง

ข.เป็นจริงเพราะเป็นเครื่องมือที่มีการทดลองใช้และมีการวัดคุณภาพแบบทดสอบก่อนนำไปใช้จริง

ค.ไม่เป็นจริงเพราะแบบทดสอบอาจไม่ได้มีการหาคุณภาพเครื่องมือก่อนนำมาใช้จริง

ง.ไม่เป็นจริงเพราะคะแนนที่ได้จากการทดสอบเป็นเพียงตัวเลขในมาตราจัดอันดับจึงควรคำนึงถึงการแปลคะแนนที่ได้จากการทดสอบ

29. ข้อความใดแสดงถึงการสัมภาษณ์ได้ถูกต้อง

- ก. การสัมภาษณ์ใช้เวลาในการเก็บข้อมูลน้อย
- ข. ผลการสัมภาษณ์เป็นข้อมูลที่เชื่อถือได้มากที่สุด
- ค. ใช้ได้กับทุกเพศ ทุกวัย แม้กระทั่งผู้ที่อ่านหนังสือไม่ออก
- ง. ผู้ถูกสัมภาษณ์ไม่สามารถซักถามทำความเข้าใจก่อนจะตอบจริงได้ เพราะอาจมีผลต่อความเที่ยงของแบบสัมภาษณ์

30. โรงเรียนตั้งใจวิทย์หาต้องการสอบคัดเลือกนักเรียนเข้าศึกษาต่อในระดับมัธยมศึกษาปีที่ 1 โดยรับสมัครนักเรียนจากทั่วประเทศ โรงเรียนแห่งนี้ควรเลือกใช้แบบทดสอบชนิดใด เพราะเหตุใด

- ก. แบบทดสอบที่สร้างขึ้นเองเพราะเป็นข้อสอบที่สร้างขึ้นโดยใช้เฉพาะในการสอบแข่งขันวัดผลสัมฤทธิ์เท่านั้น
- ข. แบบทดสอบที่สร้างขึ้นเองเพราะข้อสอบที่ได้มีอำนาจจำแนกและความเชื่อมั่นสูงกว่าแบบทดสอบมาตรฐาน
- ค. แบบทดสอบมาตรฐานเพื่อควบคุมตัวแปรที่จะมีผลกระทบต่อคะแนนผู้สอบ
- ง. แบบทดสอบมาตรฐานเพราะได้มีการนำไปทดลองสอบมาก่อนแล้วและมีการวิเคราะห์ด้วยวิธีการทางสถิติหลายครั้ง

31. ถ้าต้องการทดสอบความรู้ความเข้าใจของนักศึกษาปริญญาชั้นปีที่ 1 มหาวิทยาลัยขอนแก่นเกี่ยวกับการวัดผลประเมินผลควรใช้ข้อสอบประเภทใดจึงจะเหมาะสม

- ก. ข้อสอบแบบจับคู่
- ข. ข้อสอบแบบถูกผิด
- ค. ข้อสอบแบบหลายตัวเลือก
- ง. ข้อสอบแบบเขียนตอบ

32. จากตัวอย่างข้อสอบต่อไปนี้

ข้อใดคือข้อดีของการสร้างแบบทดสอบแบบเลือกตอบ

- ก. นำข้อมูลที่ได้จากการเลือกตอบ ไปวิเคราะห์หาคุณภาพข้อสอบได้ง่าย
- ข. ส่งเสริมการเขียนและการแสดงความคิดเห็น
- ค. ใช้เวลาในการเขียนข้อสอบน้อย
- ง. การเขียนตัวเลือกที่ถูกและตัวลวงที่นั้น ทำได้ง่าย

นักศึกษาคิดว่าข้อสอบข้างต้นมีความบกพร่องด้านใด

- ก. ข้อคำถามไม่ชัดเจน
- ข. ตัวลวงมีความเป็นไปได้
- ค. การใช้คำฟุ่มเฟือย
- ง. ชี้นำคำตอบ

33. ข้อสรุปต่อไปนี้

1) ข้อสอบจับคู่ (Matching) เหมาะกับการวัดความสัมพันธ์ นิยาม คุณสมบัติ นิยมใช้สอบในชั้นเรียน

2) ข้อสอบถูกผิด (True-False) เป็นข้อสอบที่สร้างง่าย ใช้วัดในส่วนของเนื้อหา นิยมใช้เป็นข้อสอบมาตรฐาน

3) ข้อสอบแบบหลายตัวเลือก (Multiple Choice) ใช้วัดความรู้ ความเข้าใจ การนำไปใช้ และผลการเรียนรู้ชั้นสูง นิยมใช้เป็นข้อสอบมาตรฐาน

4) ข้อสอบเติมคำสั้น (Short Answer Items) เป็นข้อสอบที่สร้างง่าย ใช้วัดพฤติกรรมชั้นสูงได้ดี นิยมใช้เป็นข้อสอบมาตรฐาน เพราะมีความเชื่อมั่น (Reliability) สูง

ข้อใดต่อไปนี้กล่าวสรุปได้ถูกต้องทั้งหมดเกี่ยวกับหลักการเขียนข้อสอบปรนัย

- ก. 1 และ 3
- ข. 2 และ 4
- ค. 1, 2 และ 3
- ง. 2, 3 และ 4

34. ข้อใดกล่าว ไม่ถูกต้อง เกี่ยวกับการสร้างข้อสอบแบบหลายตัวเลือก (Multiple Choice)

- ก. ตัวลวงต้องมีความเป็นไปได้
- ข. ใช้คำศัพท์เหมาะกับกลุ่มผู้สอบ
- ค. ควรเน้นการแสดงความคิดเห็นของผู้สอบ
- ง. ควรหลีกเลี่ยงการใช้คำฟุ่มเฟือย

35. ข้อใดเป็นการเขียนข้อสอบแบบถูกผิดได้ดีที่สุด

- ก. พมายกกองทัพมาตีไทย
- ข. พมายกกองทัพมาตีไทยในสมัยกรุงธนบุรี
- ค. พมายกกองทัพมาตีไทยบ่อยครั้งในสมัยกรุงธนบุรี
- ง. พมายกกองทัพมาตีไทยถึง 4 ครั้งในสมัยกรุงธนบุรี

36. คำถามที่เปิดโอกาสให้ผู้ตอบ ตอบได้อย่างอิสระ เป็นข้อสอบประเภทใด

- ก. ข้อสอบความเรียงแบบจำกัดคำตอบ
- ข. ข้อสอบความเรียงแบบไม่จำกัดคำตอบ
- ค. ข้อสอบแบบเติมคำสั้น
- ง. ข้อสอบแบบเติมคำ

ใช้ตัวเลือกต่อไปนี้ตอบคำถามข้อที่ 37 - 38

- ก. ข้อสอบแบบเติมคำ
- ข. ข้อสอบแบบตอบสั้น
- ค. ข้อสอบแบบเขียนตอบ
- ง. ข้อสอบแบบเลือกตอบ

37. นายเอเป็นครู ณ โรงเรียนแห่งหนึ่ง ต้องการออกข้อสอบที่วัดความคิดริเริ่มและความคิดเห็นได้ดี แต่เนื่องด้วยข้อจำกัดด้านเวลา นายเอควรเลือกออกข้อสอบประเภทใดจึงจะเหมาะสมที่สุด

38. เนื่องจากเนื้อหาที่ต้องการออกข้อสอบมีความหลากหลาย เนื้อหาที่กว้าง หากต้องการออกข้อสอบเกิดความครอบคลุม และสามารถวัดผลขั้นสูงได้ดี ควรเลือกออกข้อสอบประเภทใดจึงเหมาะสมที่สุด

39. พิจารณาข้อสอบต่อไปนี้

คลื่นแม่เหล็กไฟฟ้า A และ B มีความยาวคลื่น 3×10^2 m และ 3×10^{-2} m ตามลำดับ ข้อใดอธิบายความถี่ของคลื่นแม่เหล็กไฟฟ้าทั้งสองได้ถูกต้อง

ก. $A > B$	ข. $A < B$
ค. $A = B$	ง. ข้อมูลไม่เพียงพอ

การปรับปรุงในข้อใดถูกต้องตามหลักการออกข้อสอบมากที่สุด

- ก. ปรับปรุงคำถามเพราะใช้คำกำกวม
- ข. ปรับปรุงคำถามเพราะคำถามใช้คำฟุ่มเฟือย
- ค. ปรับปรุงตัวเลือกเพราะมีตัวเลือกที่ถูกหลายข้อ
- ง. ปรับปรุงตัวเลือกเพราะจะทำให้ข้อสอบมีความลำเอียง

40. ถ้าต้องการออกข้อสอบที่เหมาะสมกับการวัดด้านความสัมพันธ์ นิยาม คุณสมบัติ หรือ ตัวอย่างมโนทัศน์ ควรเลือกข้อสอบแบบใด

- ก. ข้อสอบแบบจับคู่
- ข. ข้อสอบแบบถูกผิด
- ค. ข้อสอบแบบตอบสั้น
- ง. ข้อสอบแบบหลายตัวเลือก

ผลการตอบข้อสอบ

ข้อสอบ (ข้อที่)

ชุดข้อสอบ (ชุดที่)

	1	2	3	4	5	6	7	8	9	10	11	12	13	14	15	16	17	18	19	20	21	22	23	24	25	26	27	28	29	30	31	32	33	34	35	36	37	38	39	40	
1	3	2	1	3	2	3	1	2	1	1	2	3	4	2	4	4	3	3	4	4	1	1	2	1	4	2	3	4	3	4	4	3	3	3	4	2	2	4	1	1	
2	3	2	1	3	2	4	2	4	2	2	2	2	1	4	1	4	3	1	3	2	3	1	2	3	1	3	3	2	3	1	4	2	3	3	3	3	2	2	4	1	1
3	3	2	1	3	2	4	2	4	2	2	2	2	1	4	1	4	3	1	3	2	3	1	2	3	1	3	3	2	3	1	4	2	3	3	3	3	2	2	4	1	1
4	1	2	1	3	3	4	4	4	1	1	2	3	1	2	4	4	4	3	3	2	2	2	2	1	1	3	3	4	3	3	1	4	1	3	4	2	2	4	1	1	
5	3	2	2	3	3	4	1	4	3	1	2	0	1	3	4	4	3	3	3	4	2	2	2	3	1	2	3	3	3	2	3	2	3	3	4	2	3	4	4	1	
6	3	2	1	2	1	4	4	4	3	4	3	3	4	1	4	4	3	2	3	4	3	2	2	1	2	3	3	4	4	4	3	3	1	3	4	2	2	4	4	1	
7	2	2	4	3	1	3	2	4	1	4	3	2	1	4	3	4	4	1	3	2	4	2	2	1	2	3	3	2	1	3	4	4	3	1	1	2	3	2	1	2	
8	3	2	1	3	1	4	4	4	1	1	2	2	4	1	4	4	4	1	1	2	2	2	2	3	2	2	3	2	2	3	4	2	3	3	4	2	2	4	1	1	
9	3	2	1	3	1	4	4	4	1	1	2	1	0	4	4	4	3	1	3	2	2	2	4	1	1	3	3	3	2	3	4	2	3	3	4	2	2	4	2	2	
10	3	4	1	3	1	4	4	4	1	1	3	2	4	1	4	4	4	1	1	2	2	2	2	3	2	2	3	2	2	3	4	2	3	3	4	2	2	4	1	2	
11	2	2	4	3	1	3	2	4	1	4	3	2	1	4	3	4	4	1	3	2	4	2	2	1	2	3	3	2	3	3	4	2	1	3	4	2	3	2	1	1	
12	3	2	1	2	3	4	3	4	3	1	3	3	1	1	3	3	1	3	3	2	1	2	2	1	1	3	3	2	3	2	3	2	1	3	4	2	2	4	1	1	
13	1	2	2	1	2	3	1	1	2	1	3	3	4	2	1	2	2	1	2	4	4	1	2	1	4	1	1	2	3	2	3	2	3	1	4	2	1	2	1	4	
14	3	2	3	4	3	4	1	4	4	4	4	3	1	2	3	4	3	4	2	2	4	2	2	1	4	3	2	3	3	3	3	2	1	3	4	1	2	3	1	1	
15	2	2	1	2	3	4	1	4	1	4	4	3	1	3	4	4	2	2	3	2	3	3	3	3	4	2	3	3	3	1	4	3	3	3	2	2	3	4	4	1	
16	2	2	1	2	3	4	4	4	3	1	4	3	1	1	3	2	3	2	1	4	3	2	2	1	2	3	2	2	2	1	3	4	1	3	4	2	3	4	4	2	
17	4	3	1	2	3	4	3	4	0	2	1	3	4	2	1	3	2	4	4	2	2	2	3	1	2	4	4	4	2	1	2	2	4	3	2	2	4	1	2	3	
18	3	2	1	3	2	4	4	3	3	4	1	2	1	1	4	4	3	2	3	4	3	1	2	1	1	3	1	2	3	1	4	1	4	3	4	2	4	3	4	4	
19	3	2	1	4	1	4	1	3	4	4	1	1	1	4	4	4	3	2	4	2	1	2	2	3	1	2	3	4	2	3	1	2	3	2	1	3	2	3	2	3	
20	4	3	1	2	3	4	3	4	1	2	1	3	4	1	2	3	4	4	4	2	2	2	3	1	2	4	4	4	4	2	3	1	3	3	2	4	1	2	3	4	
21	3	2	3	3	2	4	1	4	1	4	3	2	4	2	4	4	4	2	1	2	2	4	2	1	2	2	3	4	3	4	3	4	3	4	2	3	4	3	1		
22	3	2	1	3	1	4	1	4	1	1	2	3	4	1	4	4	1	1	3	4	2	2	2	3	2	4	3	4	2	3	4	4	3	3	3	2	1	4	3	3	
23	3	2	4	3	2	4	1	4	1	4	4	1	1	1	4	4	1	1	3	4	2	2	2	3	2	4	3	4	2	1	2	3	3	3	4	2	1	4	4	3	
24	2	2	1	1	3	3	3	4	1	3	2	2	2	2	2	2	3	3	3	3	2	3	3	3	3	3	3	2	1	3	3	4	3	3	2	2	1	1	1	1	
25	3	2	1	3	2	3	1	4	4	4	2	1	4	1	4	4	3	2	3	2	3	2	2	1	4	4	1	2	3	2	4	2	2	1	4	2	2	1	1	4	
26	3	2	1	3	3	2	3	4	2	3	1	3	4	2	4	4	3	2	3	2	2	2	2	1	1	2	3	4	4	1	4	2	3	3	4	2	3	4	1	2	
27	3	3	1	2	2	4	4	4	1	3	2	4	1	1	4	1	3	3	3	1	2	2	2	3	2	1	4	3	3	3	4	2	3	3	2	2	2	4	3	1	
28	3	4	1	4	3	4	4	4	2	1	4	1	1	1	4	2	4	2	4	4	4	3	2	3	1	2	2	2	3	3	3	3	2	4	4	2	3	1	1	1	
29	3	2	1	2	1	4	4	4	1	1	2	3	1	2	1	4	3	1	4	2	2	2	3	1	4	2	3	2	3	1	4	4	2	3	1	2	3	4	1	1	
30	3	2	1	2	2	4	4	4	1	3	2	4	1	1	4	1	3	3	3	1	1	3	2	1	4	3	2	2	4	4	4	2	3	3	4	3	2	4	4	1	
31	3	2	4	3	2	4	1	4	4	1	4	1	1	1	3	4	3	4	4	4	4	4	2	1	1	3	3	4	4	3	3	2	1	3	4	1	2	4	1	1	
32	3	4	1	3	2	4	1	4	2	1	4	1	1	2	3	2	4	1	2	2	2	1	2	1	2	1	3	1	2	2	1	3	2	4	3	1	2	1	4	2	
33	3	4	1	4	1	4	1	2	4	4	2	1	1	2	4	3	4	3	3	2	2	3	2	3	4	3	3	1	3	4	3	3	1	3	4	4	2	4	1	1	

ข้อสอบ (ข้อที่)

ชุดข้อสอบ (ชุดที่)

	1	2	3	4	5	6	7	8	9	10	11	12	13	14	15	16	17	18	19	20	21	22	23	24	25	26	27	28	29	30	31	32	33	34	35	36	37	38	39	40	
34	3	2	1	3	3	4	4	4	2	3	2	2	1	2	4	4	1	1	1	4	2	4	2	1	1	3	1	3	3	1	4	2	3	3	4	2	1	3	4	1	
35	3	4	1	3	2	4	1	3	4	1	2	4	1	3	4	4	2	1	2	3	1	2	2	1	4	3	3	1	2	3	4	1	3	3	4	4	4	2	1	4	1
36	3	3	1	3	1	4	1	4	1	3	2	3	1	1	1	1	3	3	4	4	3	2	2	1	4	2	3	4	3	2	4	2	1	3	4	1	2	3	4	1	
37	3	2	1	3	2	3	4	4	4	4	1	3	1	4	4	4	1	2	3	2	2	1	3	2	4	4	3	2	1	2	0	2	3	2	1	2	3	2	1	1	
38	3	2	1	4	3	4	1	2	2	3	4	2	1	3	3	2	2	3	1	2	2	3	1	1	4	3	4	1	2	2	3	2	4	1	3	4	3	1	2	2	
39	2	2	4	4	2	4	1	4	1	4	2	1	1	4	4	4	3	1	2	2	3	2	2	1	2	2	1	2	3	2	2	4	1	3	4	2	2	4	4	1	
40	2	2	4	4	2	4	1	4	1	4	2	1	1	4	4	4	3	1	2	2	3	2	2	1	2	2	1	2	3	2	2	4	1	3	4	2	2	4	4	1	
41	2	2	3	2	2	1	3	2	2	1	2	3	2	2	0	4	3	2	1	2	1	2	2	2	1	1	2	1	1	2	3	3	3	3	3	2	3	2	1	2	3
42	3	2	3	3	1	4	3	4	1	3	3	2	1	4	4	4	4	2	1	4	3	3	2	3	2	2	1	3	3	4	3	3	4	3	2	2	2	4	4	1	
43	3	3	1	3	2	3	4	4	2	2	2	1	1	1	3	4	4	3	4	2	3	2	2	1	4	2	3	4	3	4	3	1	1	3	4	4	2	4	4	4	
44	1	2	3	4	3	2	1	4	4	4	4	2	3	3	2	1	1	2	3	4	1	2	3	3	3	2	1	2	3	4	4	4	1	2	2	2	3	4	4	4	
45	3	2	1	3	3	4	4	3	4	2	1	1	1	2	4	1	3	3	3	3	2	3	2	4	2	2	3	4	3	3	4	2	1	3	4	2	2	3	4	1	
46	3	2	1	3	1	2	1	4	2	1	2	1	1	4	4	1	4	4	3	4	2	3	2	1	2	2	3	1	3	1	4	4	2	3	4	2	2	4	1	1	
47	3	2	1	3	3	4	4	3	4	2	1	1	1	2	4	1	3	3	3	3	2	3	2	4	2	2	3	4	3	3	4	2	1	3	4	2	2	3	1	1	
48	3	0	3	1	3	4	1	4	3	1	4	3	1	2	4	4	3	1	3	4	2	4	2	1	2	3	3	4	3	3	3	4	1	3	2	2	2	4	1	1	
49	3	2	1	3	3	4	4	3	4	2	1	1	3	2	4	4	3	1	3	4	2	4	2	1	2	2	3	4	3	3	4	2	1	3	4	2	2	3	1	1	
50	3	2	1	2	3	4	1	3	1	2	1	1	1	2	4	1	4	1	3	4	4	1	3	1	1	3	2	1	3	2	3	2	3	3	4	2	2	3	4	1	
51	3	2	1	2	3	4	1	3	1	2	1	1	1	4	4	4	4	1	3	4	4	1	3	1	1	3	2	1	3	2	3	2	3	3	4	2	1	4	4	4	
52	4	2	2	4	3	4	3	3	1	1	1	4	1	2	4	4	3	3	3	4	2	2	2	1	1	3	2	1	3	2	3	2	3	3	4	2	1	4	4	2	
53	3	3	1	3	1	2	1	3	2	1	4	1	1	4	3	4	4	1	4	4	4	1	2	1	4	3	2	1	3	2	3	2	3	3	4	2	1	4	4	4	
54	3	2	1	2	1	4	4	4	1	3	1	3	1	2	1	4	1	2	3	3	3	1	2	1	4	3	1	2	4	4	4	2	4	3	4	2	3	2	4	1	
55	3	2	1	2	1	4	1	4	1	1	3	2	1	1	4	4	3	1	3	2	1	3	2	2	4	1	1	4	4	1	4	4	4	3	4	1	2	3	1	1	
56	3	4	2	3	4	3	1	4	2	1	4	2	1	1	4	4	1	1	3	2	4	2	2	1	4	3	3	2	2	2	4	4	3	3	2	2	2	4	3	1	
57	3	4	2	3	4	3	1	4	2	1	4	2	1	1	4	4	1	1	3	2	4	2	2	1	4	3	3	2	2	2	4	4	3	3	2	2	2	4	3	1	
58	3	4	2	3	4	3	1	4	2	1	4	2	1	2	4	1	1	1	3	2	4	2	2	1	4	3	3	2	2	2	4	4	3	3	2	2	2	4	3	1	
59	3	2	2	3	4	3	1	4	2	1	4	2	1	1	4	4	1	1	3	2	4	2	2	1	4	3	3	2	2	2	4	4	3	3	2	2	2	4	3	1	
60	3	4	1	2	1	2	1	4	3	4	1	1	4	4	4	4	1	1	3	2	4	2	2	1	4	3	3	2	2	2	4	4	3	3	2	2	2	4	3	1	

การแบ่งช่วงคะแนนได้แบ่งออกเป็น 10 ช่วงคะแนน คือ 9-10, 11-12, 13-14, 15-16, 17-18, 19-20, 21-22, 23-24, 25-26 และ 27-28 เพื่อใช้ในการวิเคราะห์ Item

9-10	2	2	4	3	1	3	2	4	1	4	3	2	1	4	3	4	4	1	3	2	4	2	2	1	2	3	3	2	1	3	4	4	3	1	1	2	3	2	1	2	
ก	0	0	0	0	1	0	0	0	1	0	0	0	1	0	0	0	0	1	0	0	0	0	0	1	0	0	0	0	0	1	0	0	0	0	1	1	0	0	0	1	0
ข	1	1	0	0	0	0	1	0	0	0	0	1	0	0	0	0	0	0	1	0	1	1	0	1	0	0	1	0	0	0	0	0	0	0	0	1	0	1	0	1	
ค	0	0	0	1	0	1	0	0	0	0	1	0	0	0	1	0	0	0	1	0	0	0	0	0	0	1	1	0	0	1	0	0	1	0	0	0	1	0	0	0	
ง	0	0	1	0	0	0	0	1	0	1	0	0	0	1	0	1	1	0	0	0	1	0	0	0	0	0	0	0	0	0	1	1	0	0	0	0	0	0	0	0	

11-12	3	2	1	3	2	3	4	4	4	4	1	3	1	4	4	4	1	2	3	2	2	1	3	2	4	4	3	2	1	2	0	2	3	2	1	2	3	2	1	1
	3	2	1	4	3	4	1	2	2	3	4	2	1	3	3	2	2	3	1	2	2	3	1	1	4	3	4	1	2	2	3	2	4	1	3	4	3	1	2	2
ก	0	0	2	0	0	0	1	0	0	0	1	0	2	0	0	0	1	0	1	0	0	1	1	1	0	0	0	1	1	0	0	0	0	1	1	0	0	1	1	1
ข	0	2	0	0	1	0	0	1	1	0	0	1	0	0	0	1	1	1	0	2	2	0	0	1	0	0	0	1	1	2	0	2	0	1	0	1	0	1	1	1
ค	2	0	0	1	1	1	0	0	0	1	0	1	0	1	1	0	0	1	1	0	0	1	1	0	0	1	1	0	0	0	1	0	1	0	1	0	2	0	0	0
ง	0	0	0	1	0	1	1	1	1	1	1	0	0	1	1	1	0	0	0	0	0	0	0	0	2	1	1	0	0	0	0	0	1	0	0	1	0	0	0	0

13-14	1	2	2	1	2	3	1	1	2	1	3	3	4	2	1	2	2	1	2	4	4	1	2	1	4	1	1	2	3	2	3	2	3	1	4	2	1	2	1	4	
	3	2	1	3	2	4	4	3	3	4	1	2	1	1	4	4	3	2	3	4	3	1	2	1	1	3	1	2	3	1	4	1	4	3	4	2	4	3	4	4	
	3	2	1	4	1	4	1	3	4	4	1	1	1	4	4	4	3	2	4	2	1	2	2	3	1	2	3	4	2	3	1	2	3	2	1	3	2	3	2	3	
	2	2	3	2	2	1	3	2	2	1	2	3	2	2	0	4	3	2	1	2	1	2	2	2	1	1	2	1	1	2	3	3	3	3	2	3	2	1	2	3	
	3	2	1	3	2	4	2	4	2	2	2	2	1	4	1	4	3	1	3	2	3	1	2	3	1	3	3	2	3	1	4	2	3	3	3	2	2	4	1	1	
	3	2	1	3	2	4	2	4	2	2	2	2	1	4	1	4	3	1	3	2	3	1	2	3	1	3	3	2	3	1	4	2	3	3	3	2	2	4	1	1	
	3	2	2	3	3	4	1	4	3	1	2	0	1	3	4	4	3	3	3	4	2	2	2	3	1	2	3	3	3	2	3	2	3	3	4	2	3	4	4	1	
	2	2	4	3	1	3	2	4	1	4	3	2	1	4	3	4	4	1	3	2	4	2	2	1	2	3	3	2	3	3	4	2	1	3	4	2	3	2	1	1	
	3	2	1	3	2	3	1	4	4	4	2	1	4	1	4	4	3	2	3	2	3	2	2	1	4	4	1	2	3	2	4	2	2	1	4	2	2	1	1	4	
	3	4	1	4	3	4	4	4	2	1	4	1	1	1	4	2	4	2	4	4	4	3	2	3	1	2	2	2	3	3	3	3	3	2	4	4	2	3	1	1	
	3	4	1	3	2	4	1	4	2	1	4	1	1	2	3	2	4	1	2	2	2	1	2	1	2	1	3	1	2	2	1	3	2	4	3	1	2	1	4	2	
	1	2	3	4	3	2	1	4	4	4	4	2	3	3	2	1	1	2	3	4	1	2	3	3	3	2	1	2	3	4	4	4	1	2	2	2	3	4	4	4	
ก	2	0	7	1	2	1	6	1	1	5	2	4	8	3	3	1	1	5	1	0	3	5	0	5	7	3	4	2	1	3	2	1	2	2	1	1	1	4	6	5	
ข	2	10	2	1	7	1	3	1	6	2	5	5	1	3	1	3	1	6	2	7	2	6	1	1	2	4	2	8	2	5	0	7	3	2	2	9	6	2	2	1	
ค	8	0	2	7	3	3	1	2	2	0	2	2	1	2	2	0	7	1	7	0	4	1	1	6	1	4	6	1	9	3	4	3	6	6	3	2	4	2	0	2	
ง	0	2	1	3	0	7	2	8	3	5	3	0	2	4	5	8	3	0	2	5	3	0	0	0	2	1	0	1	0	1	0	1	6	1	1	2	6	0	1	4	4

15-16	3	4	1	3	1	4	4	4	1	1	3	2	4	1	4	4	4	1	1	2	2	2	2	3	2	2	3	4	2	3	3	4	2	2	4	1	2			
	4	3	1	2	3	4	3	4	0	2	1	3	4	2	1	3	2	4	4	2	2	2	3	1	2	4	4	4	2	1	2	2	4	3	2	2	4	1	2	3
	4	3	1	2	3	4	3	4	1	2	1	3	4	1	2	3	4	4	4	2	2	2	3	1	2	4	4	4	2	3	1	3	3	2	4	1	2	3	4	
	2	2	1	1	3	3	3	4	1	3	2	2	2	2	2	2	3	3	3	3	2	3	3	3	3	3	3	2	1	3	3	4	3	3	2	2	1	1	1	1
	3	2	3	3	1	4	3	4	1	3	3	2	1	4	4	4	4	2	1	4	3	3	2	3	2	2	1	3	3	4	3	3	4	3	2	2	2	4	4	1
	3	2	1	2	1	4	4	4	1	3	1	3	1	2	1	4	1	2	3	3	3	1	2	1	4	3	1	2	4	4	4	2	4	3	4	2	3	2	4	1
	3	4	2	3	4	3	1	4	2	1	4	2	1	1	4	4	1	1	3	2	4	2	2	1	4	3	3	2	2	2	4	4	3	3	2	2	2	4	3	1
	3	4	2	3	4	3	1	4	2	1	4	2	1	1	4	4	1	1	3	2	4	2	2	1	4	3	3	2	2	2	4	4	3	3	2	2	2	4	3	1
	3	2	2	3	4	3	1	4	2	1	4	2	1	1	4	4	1	1	3	2	4	2	2	1	4	3	3	2	2	2	4	4	3	3	2	2	2	4	3	1
	3	4	1	2	1	2	1	4	3	4	1	1	4	4	4	4	1	1	3	2	4	2	2	1	4	3	3	2	2	2	4	4	3	3	2	2	2	4	3	1
ก	0	0	6	1	4	0	4	0	5	4	4	1	5	5	2	0	5	5	2	0	0	1	0	7	0	0	2	0	1	1	0	1	0	0	0	0	2	2	2	7
ข	1	4	3	4	0	1	0	0	3	2	1	6	1	3	2	1	1	2	0	7	4	7	7	0	4	2	0	7	6	5	1	3	0	0	8	9	6	2	1	1
ค	7	2	1	5	3	4	4	0	1	3	2	3	0	0	0	2	1	1	6	2	2	2	3	3	1	6	6	1	1	2	3	1	7	10	0	0	1	0	5	1
ง	2	4	0	0	3	5	2	10	0	1	3	0	4	2	6	7	3	2	2	1	4	0	0	0	5	2	2	2	2	2	6	5	3	0	2	1	1	6	2	1

17-18	3	2	1	3	1	4	4	4	1	1	2	1	0	4	4	4	3	1	3	2	2	2	4	1	1	3	3	3	2	3	4	2	3	3	4	2	2	4	2	2	
	3	4	1	3	2	4	1	3	4	1	2	4	1	3	4	4	2	1	2	3	1	2	2	1	4	3	3	1	2	3	4	1	3	3	4	4	4	2	1	4	1
	3	4	2	3	4	3	1	4	2	1	4	2	1	2	4	1	1	1	3	2	4	2	2	1	4	3	3	2	2	2	4	4	3	3	2	2	2	4	3	1	
	3	2	1	3	1	4	4	4	1	1	2	2	4	1	4	4	4	1	1	2	2	2	2	3	2	2	3	2	2	3	4	2	3	3	4	2	2	4	1	1	
	3	2	3	4	3	4	1	4	4	4	4	3	1	2	3	4	3	4	2	2	4	2	2	1	4	3	2	3	3	3	3	2	1	3	4	1	2	3	1	1	
	3	2	4	3	2	4	1	4	1	4	4	1	1	1	4	4	1	1	3	4	2	2	2	3	2	4	3	4	2	1	2	3	3	3	4	2	1	4	4	3	
	3	2	1	3	3	2	3	4	2	3	1	3	4	2	4	4	3	2	3	2	2	2	2	1	1	2	3	4	4	1	4	2	3	3	4	2	3	4	1	2	
	3	3	1	2	2	4	4	4	1	3	2	4	1	1	4	1	3	3	3	1	2	2	2	3	2	1	4	3	3	3	4	2	3	3	2	2	2	4	3	1	
	3	2	4	3	2	4	1	4	4	1	4	1	1	1	3	4	3	4	4	4	4	2	1	1	3	3	4	4	3	3	2	1	3	4	1	2	4	1	1		
	3	2	1	3	3	4	4	4	2	3	2	2	1	2	4	4	1	1	1	4	2	4	2	1	1	3	1	3	3	1	4	2	3	3	4	2	1	3	4	1	
	3	2	1	2	1	4	1	4	1	1	3	2	1	1	4	4	3	1	3	2	1	3	2	2	4	1	1	4	4	1	4	4	4	3	4	1	2	3	1	1	
ก	0	0	7	0	3	0	6	0	5	6	1	3	8	5	0	2	3	7	2	1	2	0	0	7	4	2	2	1	0	4	0	1	2	0	0	3	2	1	5	8	
ข	0	8	1	2	4	1	0	0	3	0	5	4	0	4	0	0	1	1	2	6	6	8	10	1	3	2	1	2	5	1	1	7	0	0	2	7	8	0	1	2	
ค	11	1	1	8	3	1	1	1	0	3	1	2	0	1	2	0	6	1	6	1	0	1	0	3	0	6	7	4	3	6	2	1	8	11	0	0	1	3	2	1	
ง	0	2	2	1	1	9	4	10	3	2	4	2	2	1	9	9	1	2	1	3	3	2	1	0	4	1	1	4	3	0	8	2	1	0	9	1	0	7	3	0	

19-20	3	3	1	3	2	3	4	4	2	2	2	1	1	1	3	4	4	3	4	2	3	2	2	1	4	2	3	4	3	4	3	1	1	3	4	4	2	4	4	4	
	3	2	1	2	3	4	1	3	1	2	1	1	1	4	4	4	4	1	3	4	4	1	3	1	1	3	2	1	3	2	3	3	4	2	1	4	4	4	4		
	2	2	1	2	3	4	1	4	1	4	4	3	1	3	4	4	2	2	3	2	3	3	3	3	4	2	3	3	3	1	4	3	3	3	2	2	3	4	4	1	
	2	2	1	2	3	4	4	4	3	1	4	3	1	1	3	2	3	2	1	4	3	2	2	1	2	3	2	2	2	1	3	4	1	3	4	2	3	4	4	2	
	3	2	1	3	1	4	1	4	1	1	2	3	4	1	4	4	1	1	3	4	2	2	2	3	2	4	3	4	2	3	4	4	3	3	3	2	1	4	3	3	
	3	2	1	2	2	4	4	4	1	3	2	4	1	1	4	1	3	3	3	1	1	3	2	1	4	3	2	2	4	4	4	4	2	3	3	4	3	2	4	4	1
	3	2	1	3	3	4	4	3	4	2	1	1	1	2	4	1	3	3	3	3	2	3	2	4	2	2	3	4	3	3	4	2	1	3	4	2	2	3	1	1	
	3	2	1	3	3	4	4	3	4	2	1	1	3	2	4	4	3	1	3	4	2	4	2	1	2	2	3	4	3	3	4	2	1	3	4	2	2	3	1	1	
ก	0	0	8	0	1	0	3	0	4	2	3	4	6	4	0	2	1	3	1	1	1	1	0	5	1	0	0	1	0	2	0	1	4	0	0	0	2	0	2	4	
ข	2	7	0	4	2	0	0	0	1	4	3	0	0	2	0	1	1	2	0	2	3	3	6	0	4	4	3	2	2	1	0	4	0	0	1	6	4	0	0	1	
ค	6	1	0	4	5	1	0	3	1	1	0	3	1	1	2	0	4	3	6	1	3	3	2	2	0	3	5	1	5	3	3	1	4	8	1	1	2	2	1	1	
ง	0	0	0	0	0	7	5	5	2	1	2	1	1	1	6	5	2	0	1	4	1	1	0	1	3	1	0	4	1	2	5	2	0	0	6	1	0	6	5	2	

21-22	3	2	3	3	2	4	1	4	1	4	3	2	4	2	4	4	4	2	1	2	2	4	2	1	2	2	3	4	3	4	3	4	1	3	4	2	3	4	3	1
	3	2	1	2	1	4	4	4	1	1	2	3	1	2	1	4	3	1	4	2	2	2	3	1	4	2	3	2	3	1	4	4	2	3	1	2	3	4	1	1
	3	4	1	4	1	4	1	2	4	4	2	1	1	2	4	3	4	3	3	2	2	3	2	3	4	3	3	1	3	4	3	3	1	3	4	4	2	4	1	1
	3	2	1	3	3	4	4	3	4	2	1	1	1	2	4	1	3	3	3	3	2	3	2	4	2	2	3	4	3	3	4	2	1	3	4	2	2	3	4	1
	3	2	1	2	3	4	1	3	1	2	1	1	1	2	4	1	4	1	3	4	4	1	3	1	1	3	2	1	3	2	3	2	3	3	4	2	2	3	4	1
	3	2	1	3	2	3	1	2	1	1	2	3	4	2	4	4	3	3	4	4	1	1	2	1	4	2	3	4	3	4	4	3	3	3	4	2	2	4	1	1
	3	2	1	2	1	4	4	4	3	4	3	3	4	1	4	4	3	2	3	4	3	2	2	1	2	3	3	4	4	4	3	3	1	3	4	2	2	4	4	1
	2	2	4	4	2	4	1	4	1	4	2	1	1	4	4	4	3	1	2	2	3	2	2	1	2	2	1	2	3	2	2	4	1	3	4	2	2	4	4	1
	2	2	4	4	2	4	1	4	1	4	2	1	1	4	4	4	3	1	2	2	3	2	2	1	2	2	1	2	3	2	2	4	1	3	4	2	2	4	4	1
	3	2	1	3	1	2	1	4	2	1	2	1	1	4	4	1	4	4	3	4	2	3	2	1	2	2	3	1	3	1	4	4	2	3	4	2	2	4	1	1
ก	0	0	7	0	4	0	7	0	6	3	2	6	7	1	1	3	0	4	1	0	1	2	0	8	1	0	2	3	0	2	0	0	6	0	1	0	0	0	4	10
ข	2	9	0	3	4	1	0	2	1	2	6	1	0	6	0	0	0	2	2	5	5	4	8	0	6	7	1	3	0	3	2	2	2	0	0	9	8	0	0	0
ค	8	0	1	4	2	1	0	2	1	0	2	3	0	0	0	1	6	3	5	1	3	3	2	1	0	3	7	0	9	1	4	3	2	10	0	0	2	2	1	0
ง	0	1	2	3	0	8	3	6	2	5	0	0	3	3	9	6	4	1	2	4	1	1	0	1	3	0	0	4	1	4	4	5	0	0	9	1	0	8	5	0

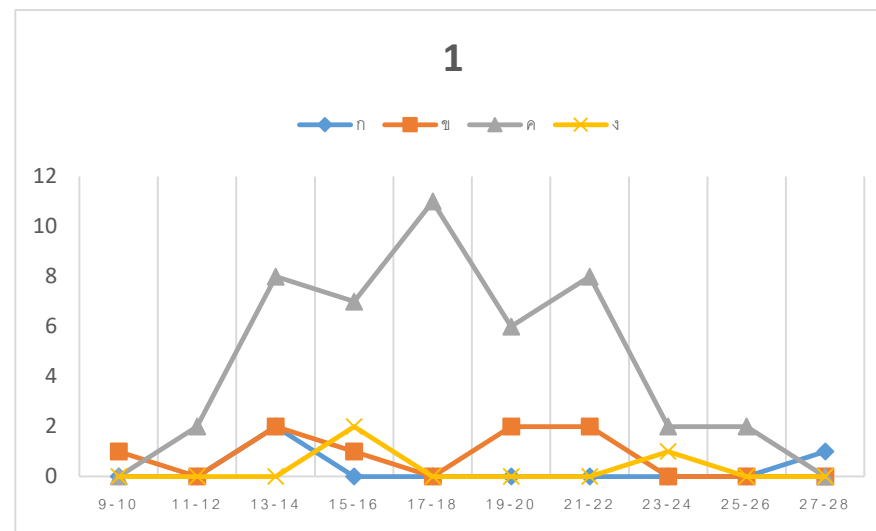
23-24	4	2	2	4	3	4	3	3	1	1	1	4	1	2	4	4	3	3	3	4	2	2	2	1	1	3	2	1	3	2	3	2	3	3	4	2	1	4	4	2
	3	3	1	3	1	4	1	4	1	3	2	3	1	1	1	1	3	3	4	4	3	2	2	1	4	2	3	4	3	2	4	2	1	3	4	1	2	3	4	1
	3	0	3	1	3	4	1	4	3	1	4	3	1	2	4	4	3	1	3	4	2	4	2	1	2	3	3	4	3	3	3	4	1	3	2	2	2	4	1	1
ก	0	0	1	1	1	0	2	0	2	2	1	0	3	1	1	1	0	1	0	0	0	0	0	3	1	0	0	1	0	0	0	0	2	0	0	1	1	0	1	2
ข	0	1	1	0	0	0	0	0	0	0	1	0	0	2	0	0	0	0	0	0	2	2	3	0	1	1	1	0	0	2	0	2	0	0	1	2	2	0	0	1
ค	2	1	1	1	2	0	1	1	1	1	0	2	0	0	0	0	3	2	2	0	1	0	0	0	0	2	2	0	3	1	2	0	1	3	0	0	0	1	0	0
ง	1	0	0	1	0	3	0	2	0	0	1	1	0	0	2	2	0	0	1	3	0	1	0	0	1	0	0	2	0	0	1	1	0	0	2	0	0	2	2	0

25-26	3	2	2	3	3	4	1	4	3	1	2	0	1	3	4	4	3	3	3	4	2	2	2	3	1	2	3	3	3	2	3	2	3	3	4	2	3	4	4	1			
	3	2	1	2	3	4	3	4	3	1	3	3	1	1	3	3	1	3	3	2	1	2	2	1	1	3	3	2	3	2	3	2	1	3	4	2	2	4	1	1			
ก	0	0	1	0	0	0	1	0	0	2	0	0	2	1	0	0	1	0	0	0	1	0	0	1	2	0	0	0	0	0	0	0	1	0	0	0	0	0	1	2			
ข	0	2	1	1	0	0	0	0	0	0	1	0	0	0	0	0	0	0	0	1	1	2	2	0	0	1	0	1	0	2	0	2	0	0	0	0	2	1	0	0	0		
ค	2	0	0	1	2	0	1	0	2	0	1	1	0	1	1	1	1	2	2	0	0	0	0	1	0	1	2	1	2	0	2	0	1	2	0	0	1	0	0	0			
ง	0	0	0	0	0	2	0	2	0	0	0	0	0	0	1	1	0	0	0	1	0	0	0	0	0	0	0	0	0	0	0	0	0	0	0	0	0	2	0	0	2	1	0

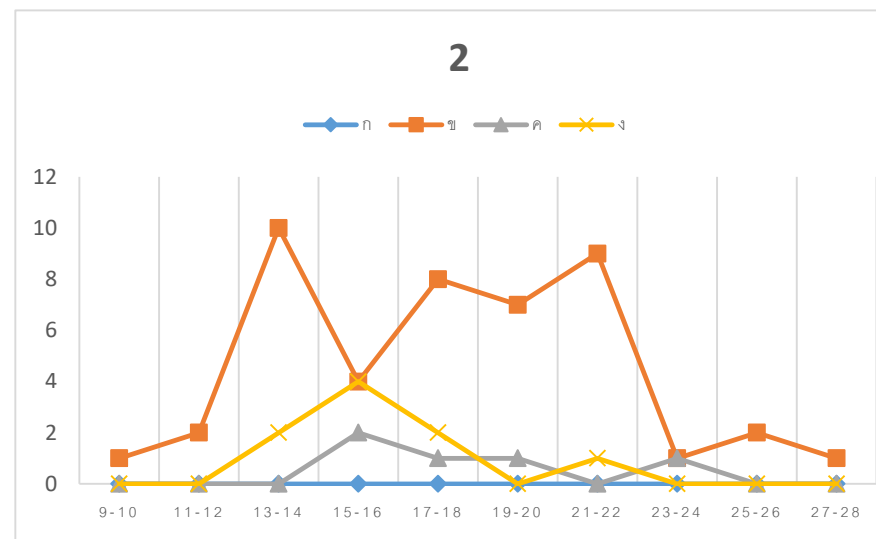
27-28	1	2	1	3	3	4	4	4	1	1	2	3	1	2	4	4	4	3	3	2	2	2	2	1	1	3	3	4	3	3	1	4	1	3	4	2	2	4	1	1			
ก	1	0	1	0	0	0	0	0	1	1	0	0	1	0	0	0	0	0	0	0	0	0	0	1	1	0	0	0	0	0	1	0	1	0	0	0	0	0	0	0	1	1	
ข	0	1	0	0	0	0	0	0	0	0	1	0	0	1	0	0	0	0	0	1	1	1	1	0	0	0	0	0	0	0	0	0	0	0	0	0	1	1	0	0	0		
ค	0	0	0	1	1	0	0	0	0	0	0	1	0	0	0	0	0	1	1	0	0	0	0	0	0	1	1	0	1	1	0	0	0	1	0	0	0	0	0	0	0		
ง	0	0	0	0	0	1	1	1	0	0	0	0	0	1	1	1	0	0	0	0	0	0	0	0	0	0	0	1	0	0	0	1	0	0	1	0	0	1	0	0	1	0	0

สรุปผลการวิเคราะห์ตัวเลือกของข้อสอบรายข้อ

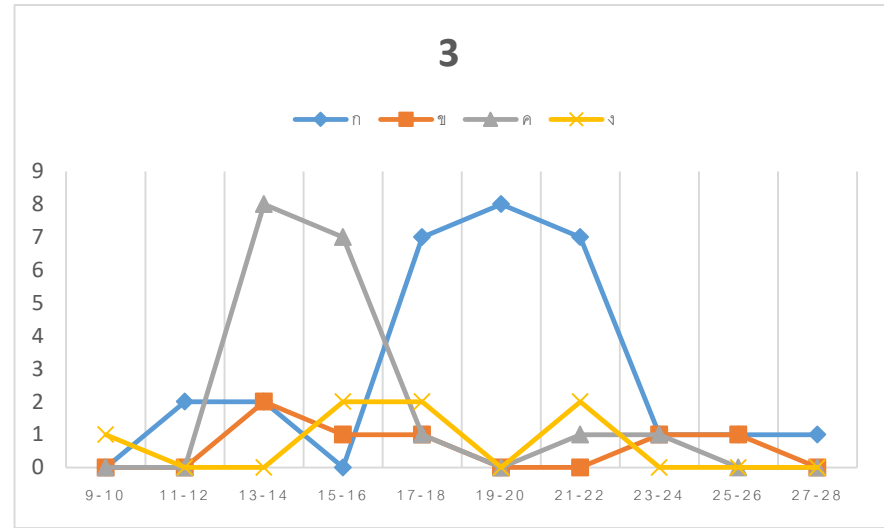
Item 1		ก	ข	ค	ง
	9-10	0	1	0	0
	11-12	0	0	2	0
	13-14	2	2	8	0
	15-16	0	1	7	2
	17-18	0	0	11	0
	19-20	0	2	6	0
	21-22	0	2	8	0
	23-24	0	0	2	1
	25-26	0	0	2	0
	27-28	1	0	0	0



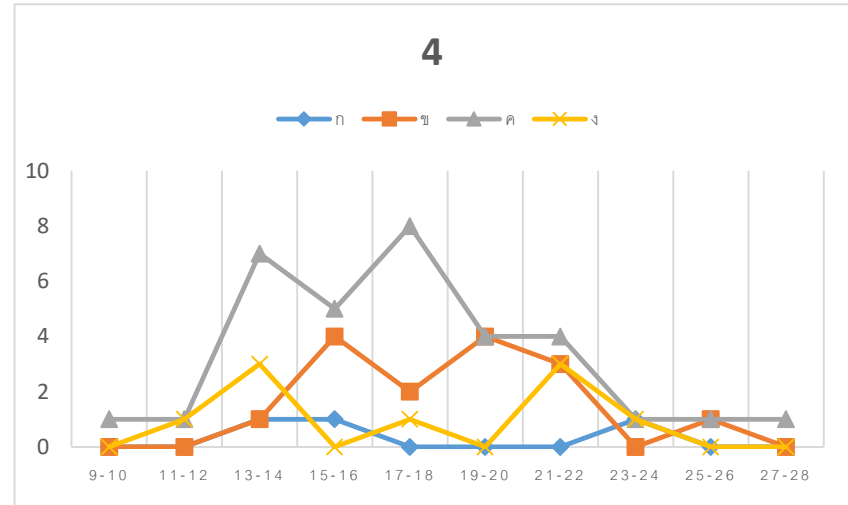
Item 2		ก	ข	ค	ง
	9-10	0	1	0	0
	11-12	0	2	0	0
	13-14	0	10	0	2
	15-16	0	4	2	4
	17-18	0	8	1	2
	19-20	0	7	1	0
	21-22	0	9	0	1
	23-24	0	1	1	0
	25-26	0	2	0	0
	27-28	0	1	0	0



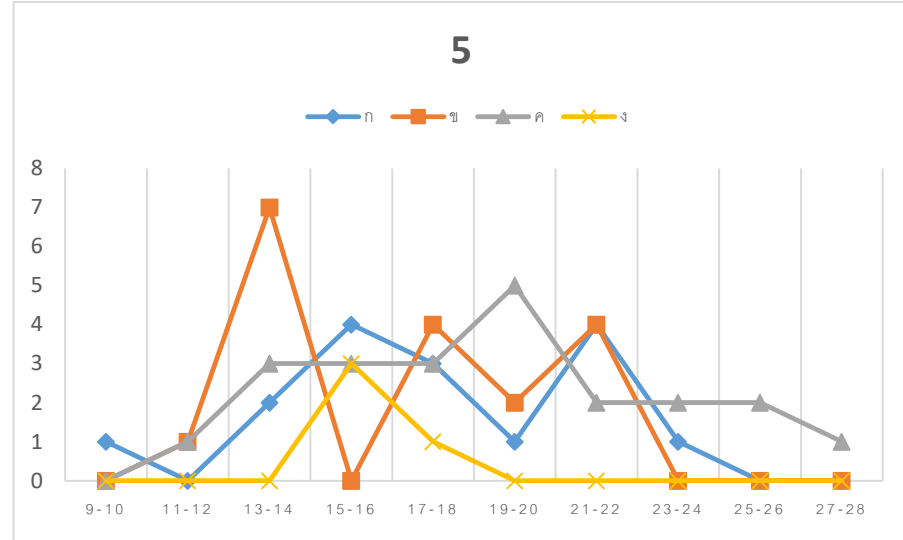
Item 3		ก	ข	ค	ง
	9-10	0	0	0	1
	11-12	2	0	0	0
	13-14	2	2	8	0
	15-16	0	1	7	2
	17-18	7	1	1	2
	19-20	8	0	0	0
	21-22	7	0	1	2
	23-24	1	1	1	0
	25-26	1	1	0	0
	27-28	1	0	0	0



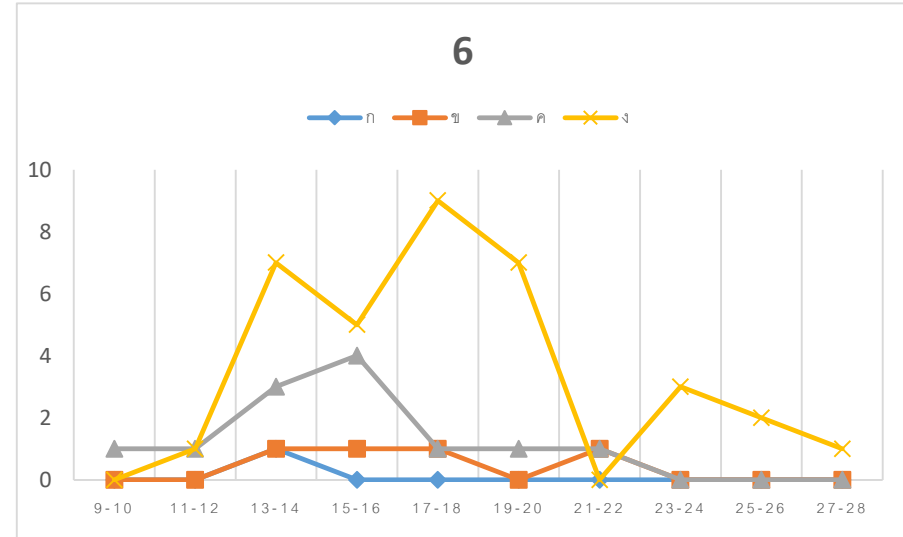
Item 4		ก	ข	ค	ง
	9-10	0	0	1	0
	11-12	0	0	1	1
	13-14	1	1	7	3
	15-16	1	4	5	0
	17-18	0	2	8	1
	19-20	0	4	4	0
	21-22	0	3	4	3
	23-24	1	0	1	1
	25-26	0	1	1	0
	27-28	0	0	1	0



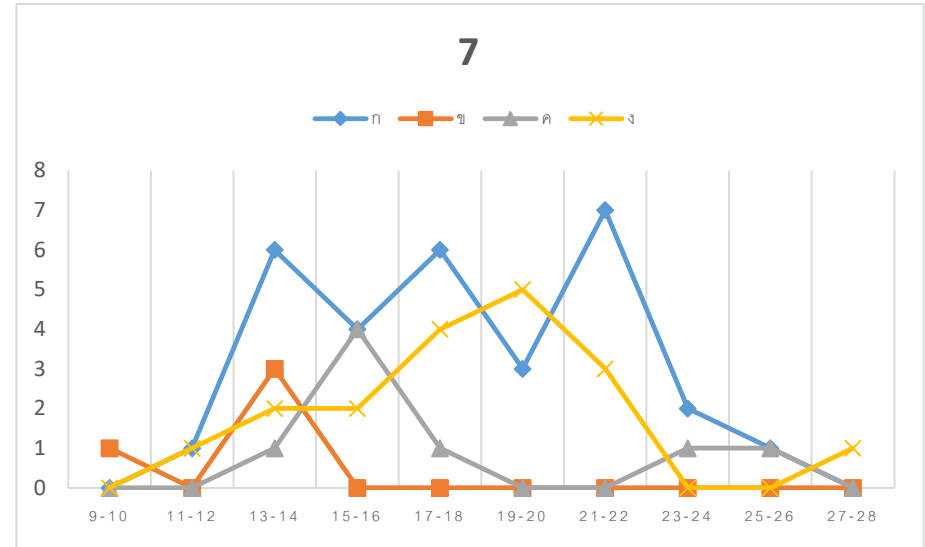
Item 5		ก	ข	ค	ง
	9-10	1	0	0	0
	11-12	0	1	1	0
	13-14	2	7	3	0
	15-16	4	0	3	3
	17-18	3	4	3	1
	19-20	1	2	5	0
	21-22	4	4	2	0
	23-24	1	0	2	0
	25-26	0	0	2	0
	27-28	0	0	1	0



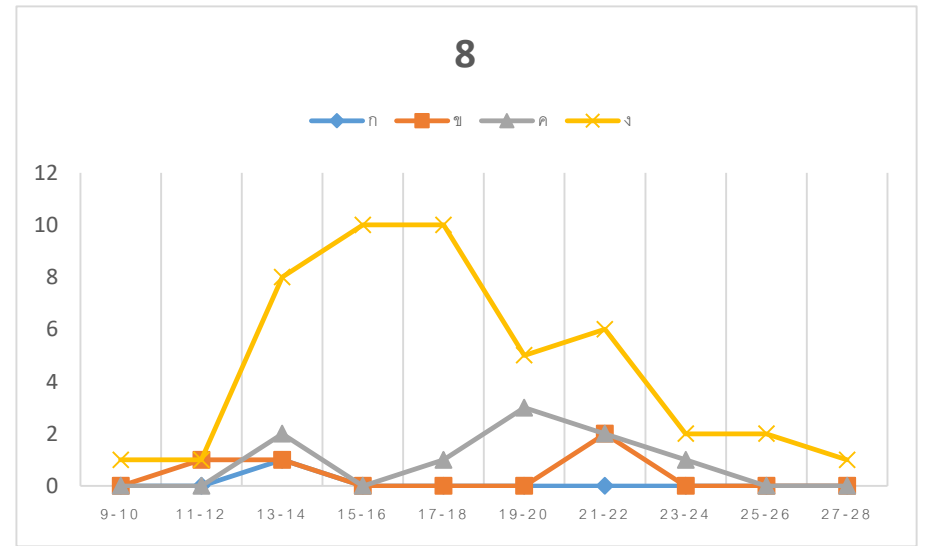
Item 6		ก	ข	ค	ง
	9-10	0	0	1	0
	11-12	0	0	1	1
	13-14	1	1	3	7
	15-16	0	1	4	5
	17-18	0	1	1	9
	19-20	0	0	1	7
	21-22	0	1	1	0
	23-24	0	0	0	3
	25-26	0	0	0	2
	27-28	0	0	0	1



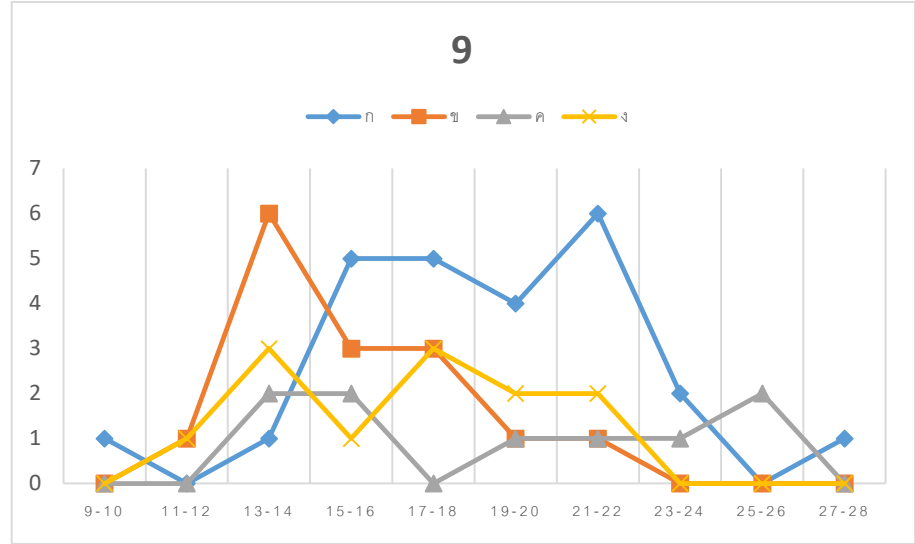
Item 7		ก	ข	ค	ง
	9-10	0	1	0	0
	11-12	1	0	0	1
	13-14	6	3	1	2
	15-16	4	0	4	2
	17-18	6	0	1	4
	19-20	3	0	0	5
	21-22	7	0	0	3
	23-24	2	0	1	0
	25-26	1	0	1	0
	27-28	0	0	0	1



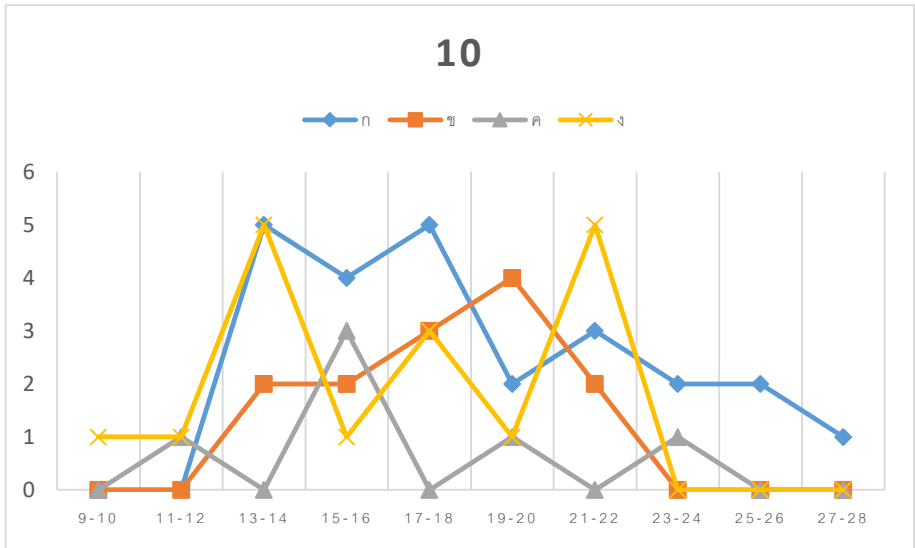
Item 8		ก	ข	ค	ง
	9-10	0	0	0	1
	11-12	0	1	0	1
	13-14	1	1	2	8
	15-16	0	0	0	10
	17-18	0	0	1	10
	19-20	0	0	3	5
	21-22	0	2	2	6
	23-24	0	0	1	2
	25-26	0	0	0	2
	27-28	0	0	0	1



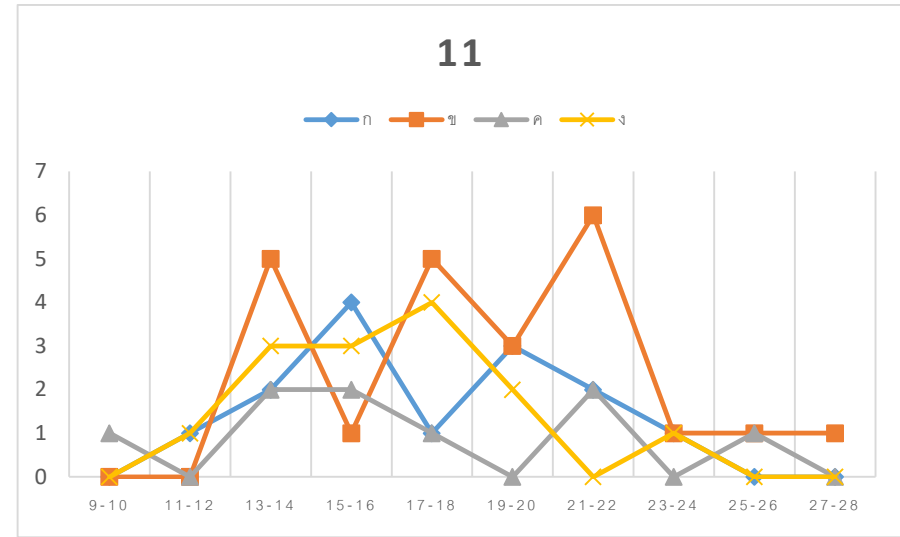
Item 9		ก	ข	ค	ง
	9-10	1	0	0	0
	11-12	0	1	0	1
	13-14	1	6	2	3
	15-16	5	3	2	1
	17-18	5	3	0	3
	19-20	4	1	1	2
	21-22	6	1	1	2
	23-24	2	0	1	0
	25-26	0	0	2	0
	27-28	1	0	0	0



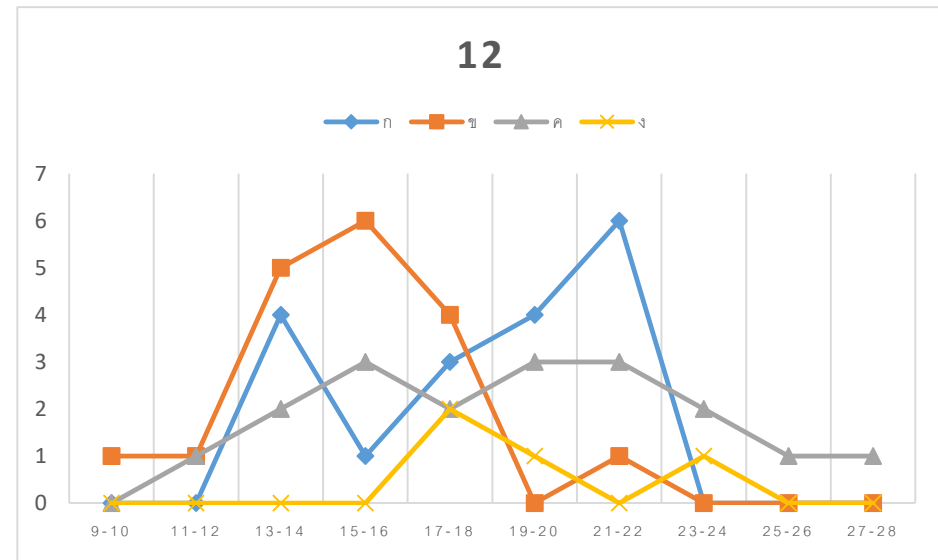
Item 10		ก	ข	ค	ง
	9-10	0	0	0	1
	11-12	0	0	1	1
	13-14	5	2	0	5
	15-16	4	2	3	1
	17-18	5	3	0	3
	19-20	2	4	1	1
	21-22	3	2	0	5
	23-24	2	0	1	0
	25-26	2	0	0	0
	27-28	1	0	0	0



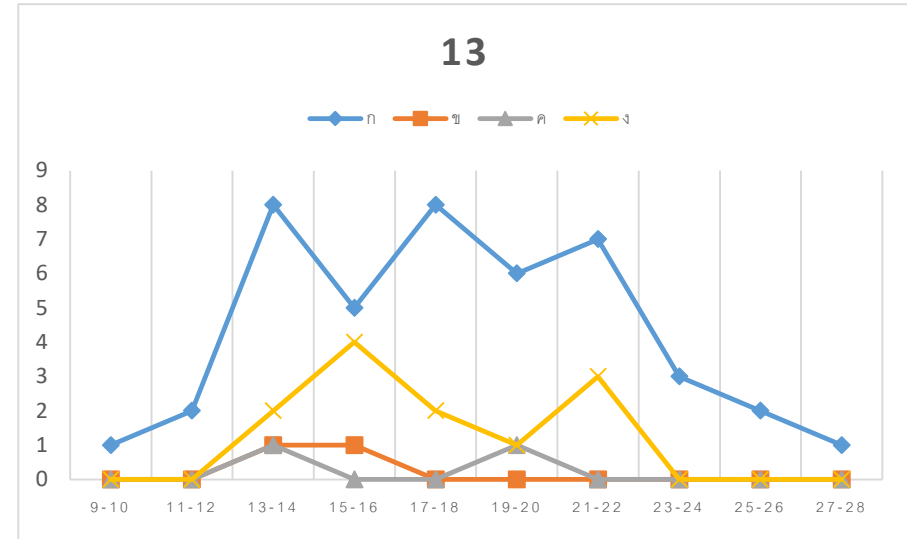
Item 11		ก	ข	ค	ง
	9-10	0	0	1	0
	11-12	1	0	0	1
	13-14	2	5	2	3
	15-16	4	1	2	3
	17-18	1	5	1	4
	19-20	3	3	0	2
	21-22	2	6	2	0
	23-24	1	1	0	1
	25-26	0	1	1	0
	27-28	0	1	0	0



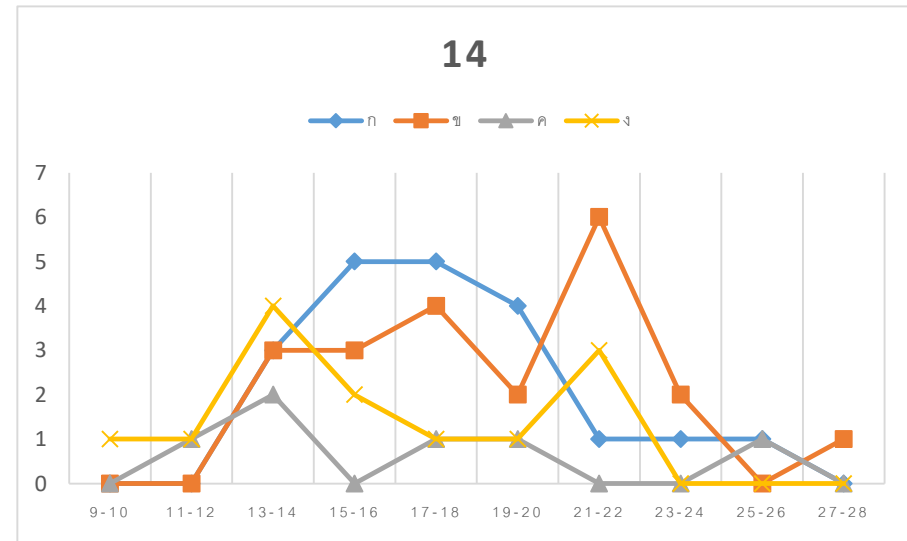
Item 12		ก	ข	ค	ง
	9-10	0	1	0	0
	11-12	0	1	1	0
	13-14	4	5	2	0
	15-16	1	6	3	0
	17-18	3	4	2	2
	19-20	4	0	3	1
	21-22	6	1	3	0
	23-24	0	0	2	1
	25-26	0	0	1	0
	27-28	0	0	1	0



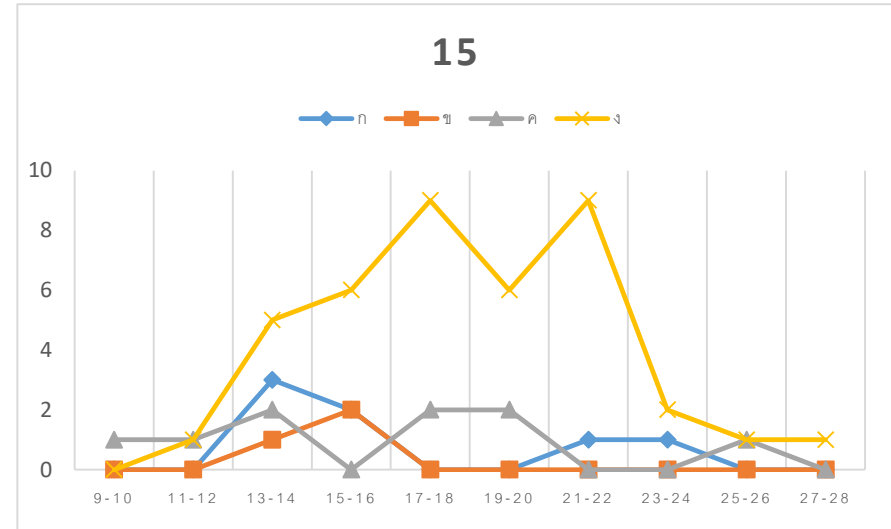
Item 13		ก	ข	ค	ง
	9-10	1	0	0	0
	11-12	2	0	0	0
	13-14	8	1	1	2
	15-16	5	1	0	4
	17-18	8	0	0	2
	19-20	6	0	1	1
	21-22	7	0	0	3
	23-24	3	0	0	0
	25-26	2	0	0	0
	27-28	1	0	0	0



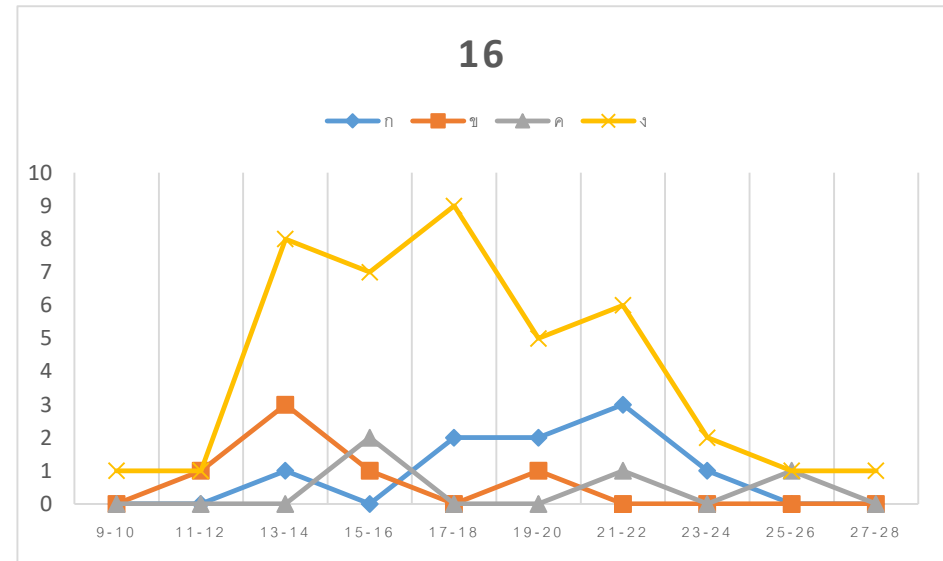
Item 14		ก	ข	ค	ง
	9-10	0	0	0	1
	11-12	0	0	1	1
	13-14	3	3	2	4
	15-16	5	3	0	2
	17-18	5	4	1	1
	19-20	4	2	1	1
	21-22	1	6	0	3
	23-24	1	2	0	0
	25-26	1	0	1	0
	27-28	0	1	0	0



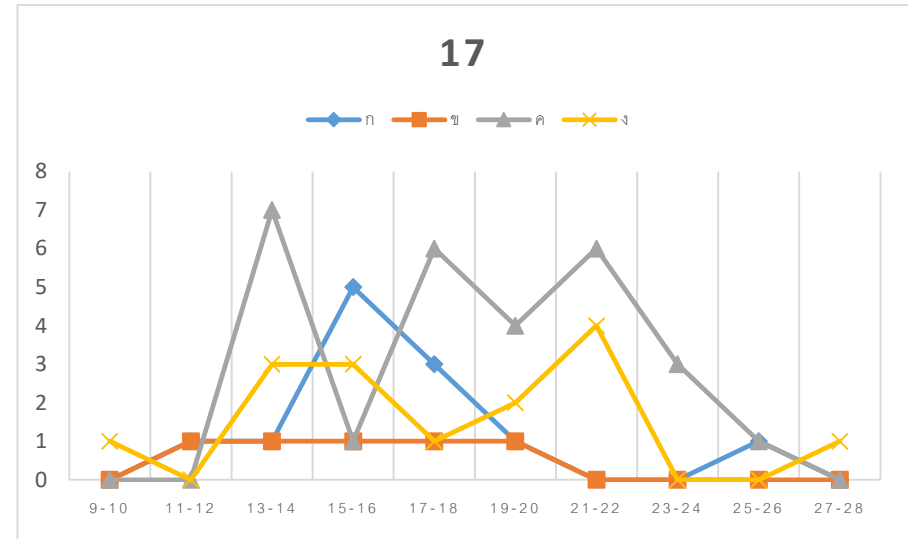
Item 15		ก	ข	ค	ง
	9-10	0	0	1	0
	11-12	0	0	1	1
	13-14	3	1	2	5
	15-16	2	2	0	6
	17-18	0	0	2	9
	19-20	0	0	2	6
	21-22	1	0	0	9
	23-24	1	0	0	2
	25-26	0	0	1	1
	27-28	0	0	0	1



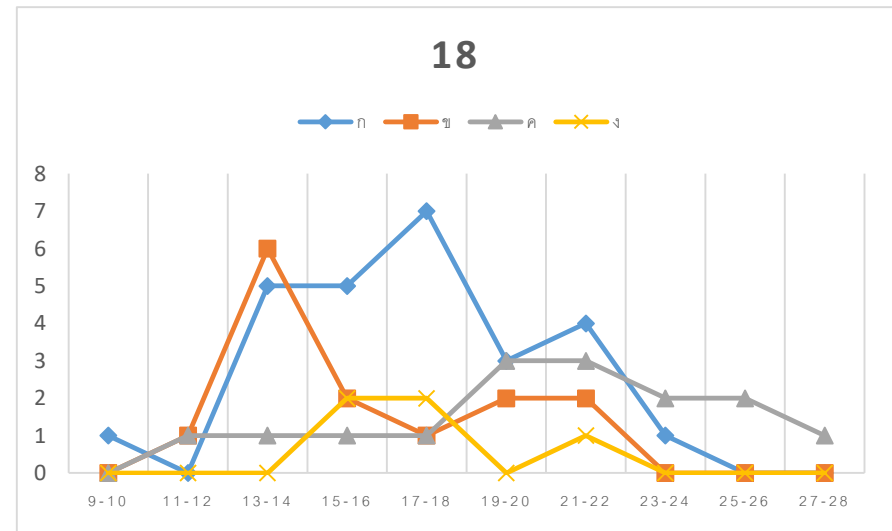
Item 16		ก	ข	ค	ง
	9-10	0	0	0	1
	11-12	0	1	0	1
	13-14	1	3	0	8
	15-16	0	1	2	7
	17-18	2	0	0	9
	19-20	2	1	0	5
	21-22	3	0	1	6
	23-24	1	0	0	2
	25-26	0	0	1	1
	27-28	0	0	0	1



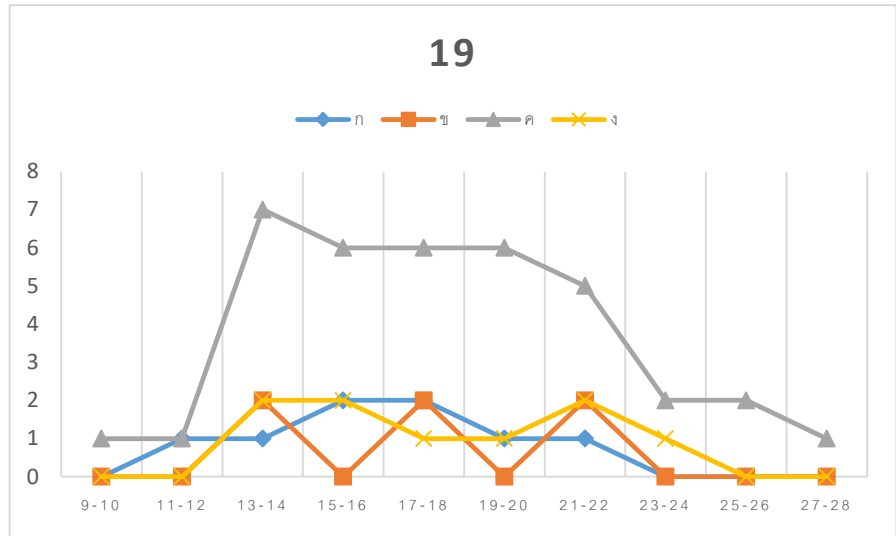
Item 17		ก	ข	ค	ง
	9-10	0	0	0	1
	11-12	1	1	0	0
	13-14	1	1	7	3
	15-16	5	1	1	3
	17-18	3	1	6	1
	19-20	1	1	4	2
	21-22	0	0	6	4
	23-24	0	0	3	0
	25-26	1	0	1	0
	27-28	0	0	0	1



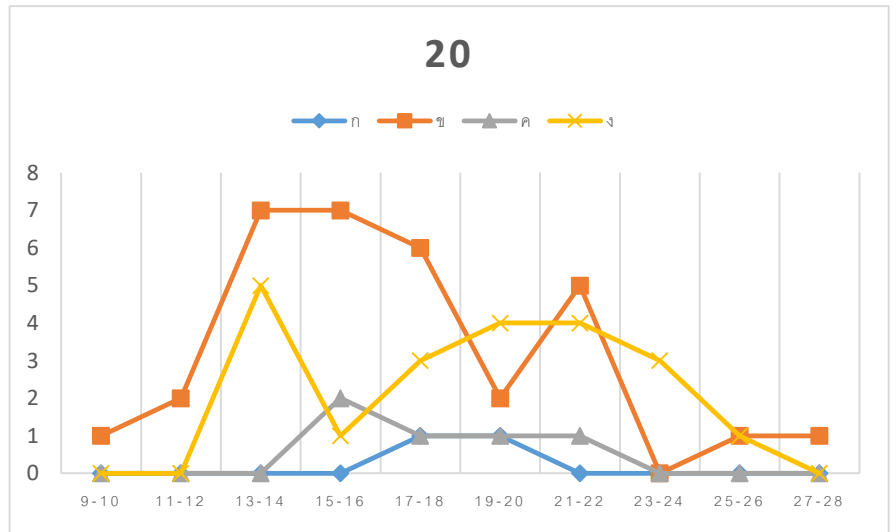
Item 18		ก	ข	ค	ง
	9-10	1	0	0	0
	11-12	0	1	1	0
	13-14	5	6	1	0
	15-16	5	2	1	2
	17-18	7	1	1	2
	19-20	3	2	3	0
	21-22	4	2	3	1
	23-24	1	0	2	0
	25-26	0	0	2	0
	27-28	0	0	1	0



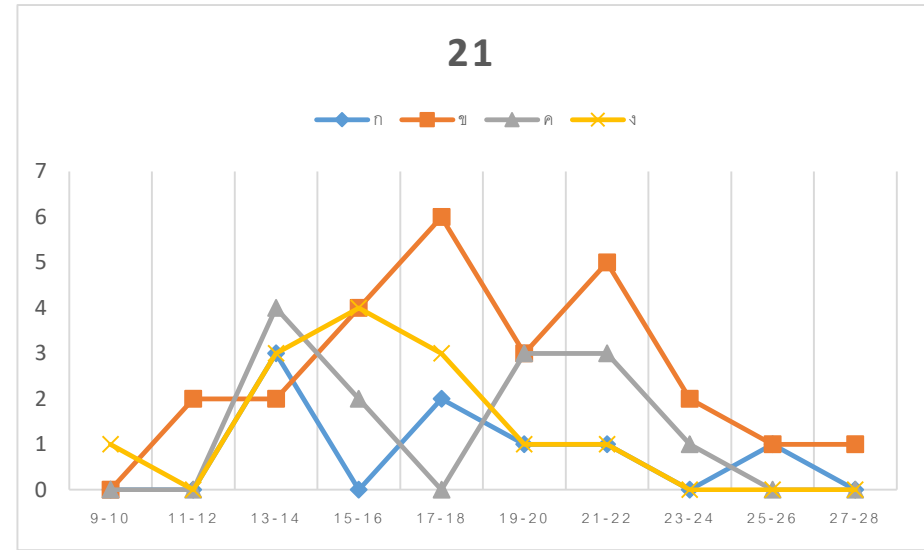
Item 19		ก	ข	ค	ง
	9-10	0	0	1	0
	11-12	1	0	1	0
	13-14	1	2	7	2
	15-16	2	0	6	2
	17-18	2	2	6	1
	19-20	1	0	6	1
	21-22	1	2	5	2
	23-24	0	0	2	1
	25-26	0	0	2	0
	27-28	0	0	1	0



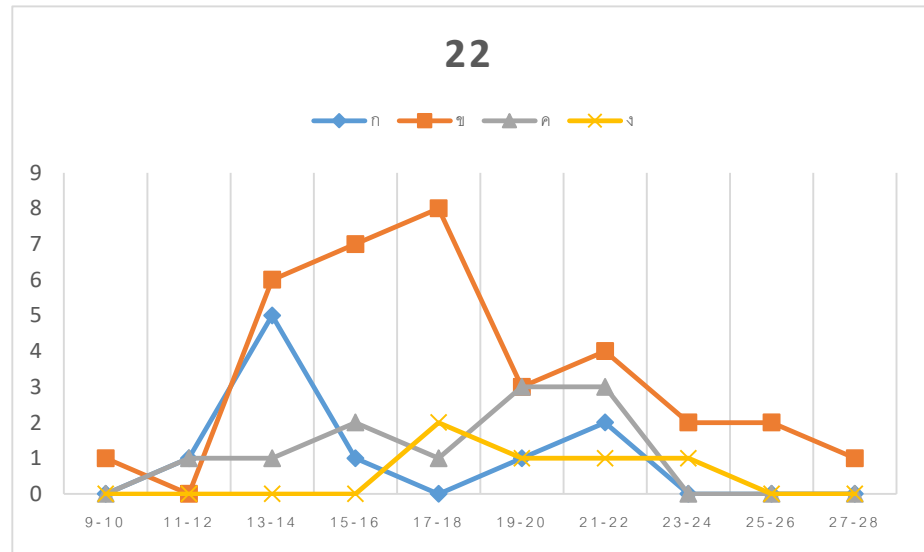
Item 20		ก	ข	ค	ง
	9-10	0	1	0	0
	11-12	0	2	0	0
	13-14	0	7	0	5
	15-16	0	7	2	1
	17-18	1	6	1	3
	19-20	1	2	1	4
	21-22	0	5	1	4
	23-24	0	0	0	3
	25-26	0	1	0	1
	27-28	0	1	0	0



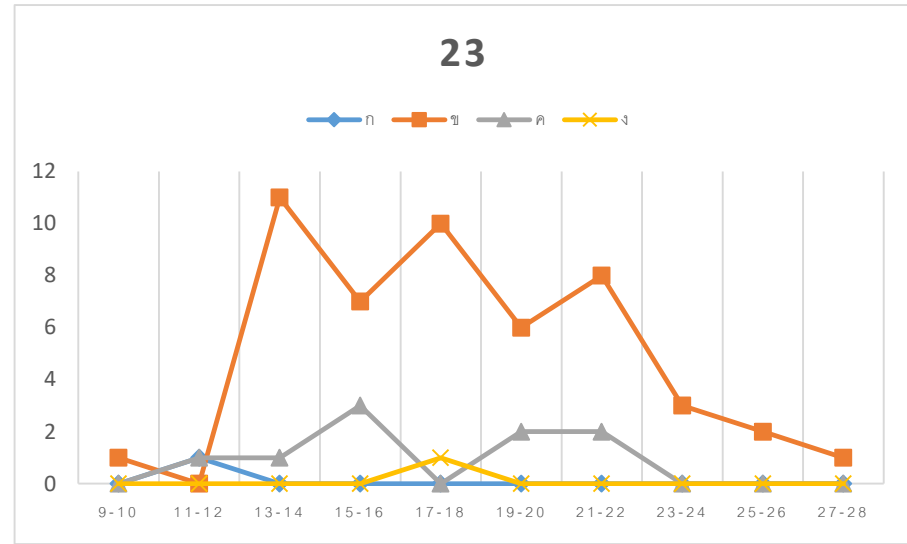
Item 21		ก	ข	ค	ง
	9-10	0	0	0	1
	11-12	0	2	0	0
	13-14	3	2	4	3
	15-16	0	4	2	4
	17-18	2	6	0	3
	19-20	1	3	3	1
	21-22	1	5	3	1
	23-24	0	2	1	0
	25-26	1	1	0	0
	27-28	0	1	0	0



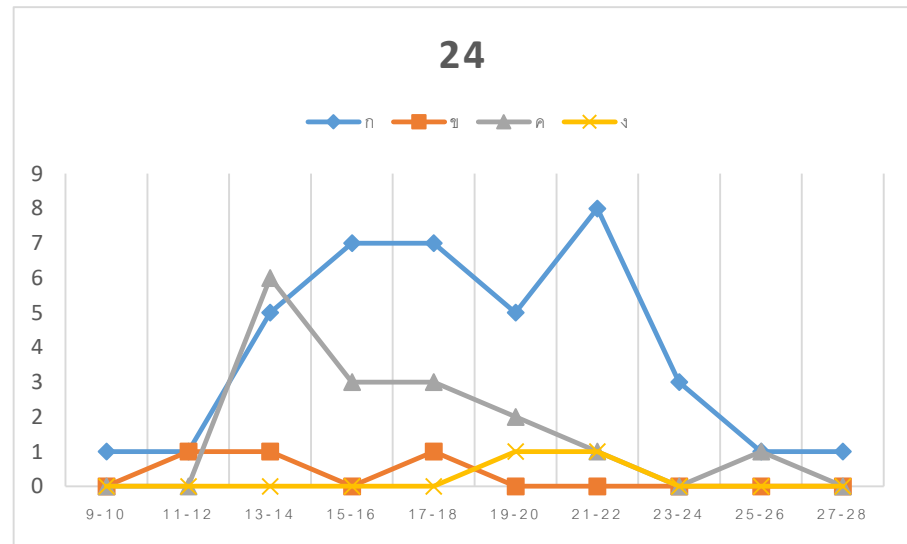
Item 22		ก	ข	ค	ง
	9-10	0	1	0	0
	11-12	1	0	1	0
	13-14	5	6	1	0
	15-16	1	7	2	0
	17-18	0	8	1	2
	19-20	1	3	3	1
	21-22	2	4	3	1
	23-24	0	2	0	1
	25-26	0	2	0	0
	27-28	0	1	0	0



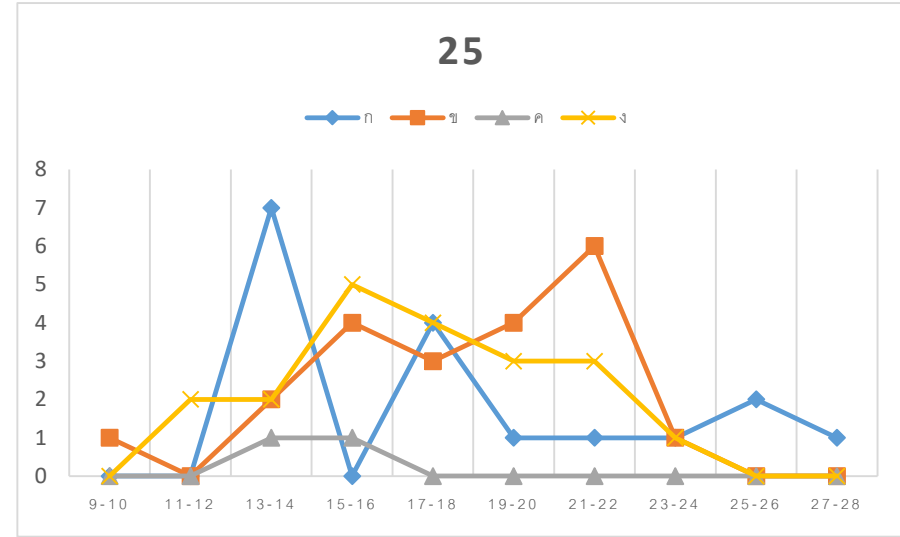
Item 23		ก	ข	ค	ง
	9-10	0	1	0	0
	11-12	1	0	1	0
	13-14	0	11	1	0
	15-16	0	7	3	0
	17-18	0	10	0	1
	19-20	0	6	2	0
	21-22	0	8	2	0
	23-24	0	3	0	0
	25-26	0	2	0	0
	27-28	0	1	0	0



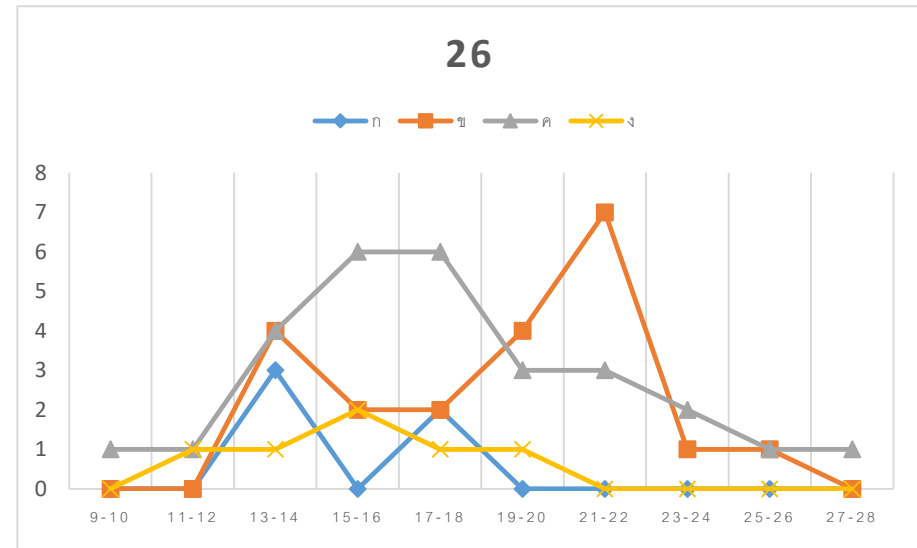
Item 24		ก	ข	ค	ง
	9-10	1	0	0	0
	11-12	1	1	0	0
	13-14	5	1	6	0
	15-16	7	0	3	0
	17-18	7	1	3	0
	19-20	5	0	2	1
	21-22	8	0	1	1
	23-24	3	0	0	0
	25-26	1	0	1	0
	27-28	1	0	0	0



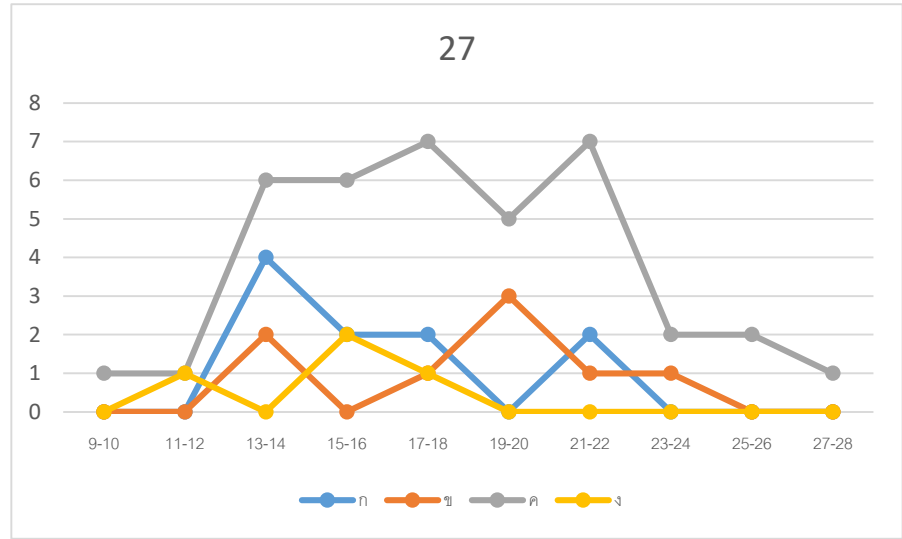
Item 25		ก	ข	ค	ง
	9-10	0	1	0	0
	11-12	0	0	0	2
	13-14	7	2	1	2
	15-16	0	4	1	5
	17-18	4	3	0	4
	19-20	1	4	0	3
	21-22	1	6	0	3
	23-24	1	1	0	1
	25-26	2	0	0	0
	27-28	1	0	0	0



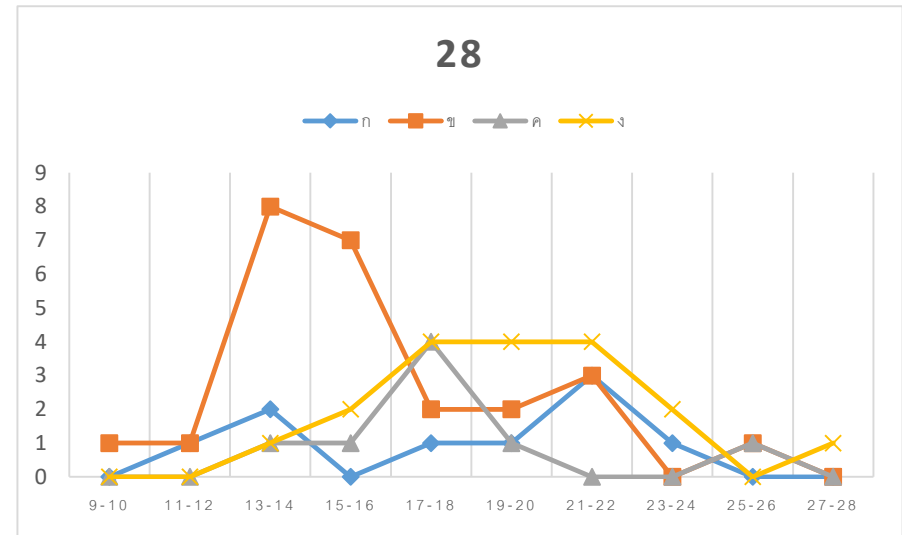
Item 26		ก	ข	ค	ง
	9-10	0	0	1	0
	11-12	0	0	1	1
	13-14	3	4	4	1
	15-16	0	2	6	2
	17-18	2	2	6	1
	19-20	0	4	3	1
	21-22	0	7	3	0
	23-24	0	1	2	0
	25-26	0	1	1	0
	27-28	0	0	1	0



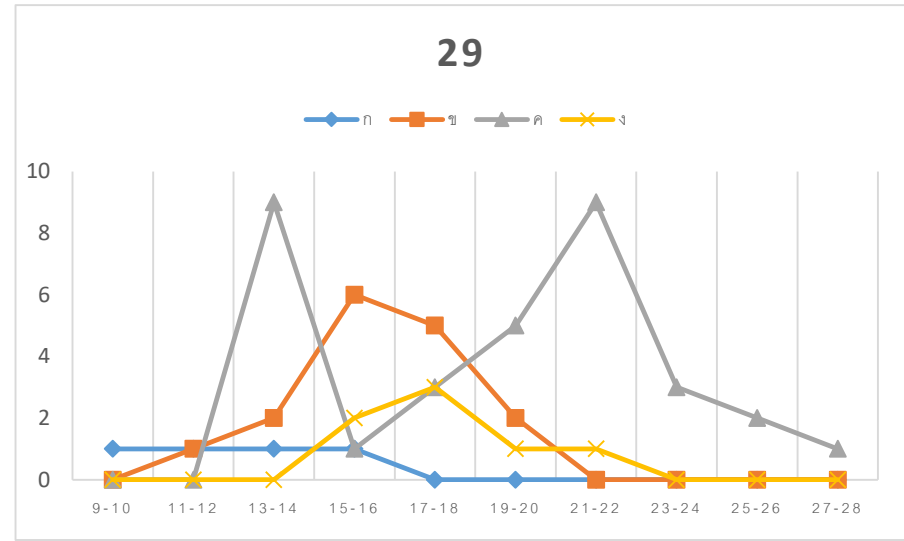
Item 27		ก	ข	ค	ง
	9-10	0	0	1	0
	11-12	0	0	1	1
	13-14	4	2	6	0
	15-16	2	0	6	2
	17-18	2	1	7	1
	19-20	0	3	5	0
	21-22	2	1	7	0
	23-24	0	1	2	0
	25-26	0	0	2	0
	27-28	0	0	1	0



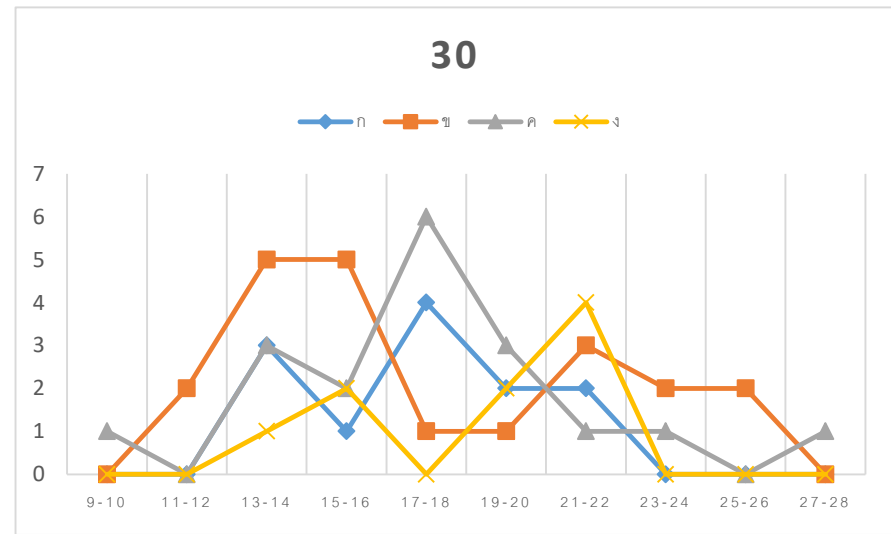
Item 28		ก	ข	ค	ง
	9-10	0	1	0	0
	11-12	1	1	0	0
	13-14	2	8	1	1
	15-16	0	7	1	2
	17-18	1	2	4	4
	19-20	1	2	1	4
	21-22	3	3	0	4
	23-24	1	0	0	2
	25-26	0	1	1	0
	27-28	0	0	0	1



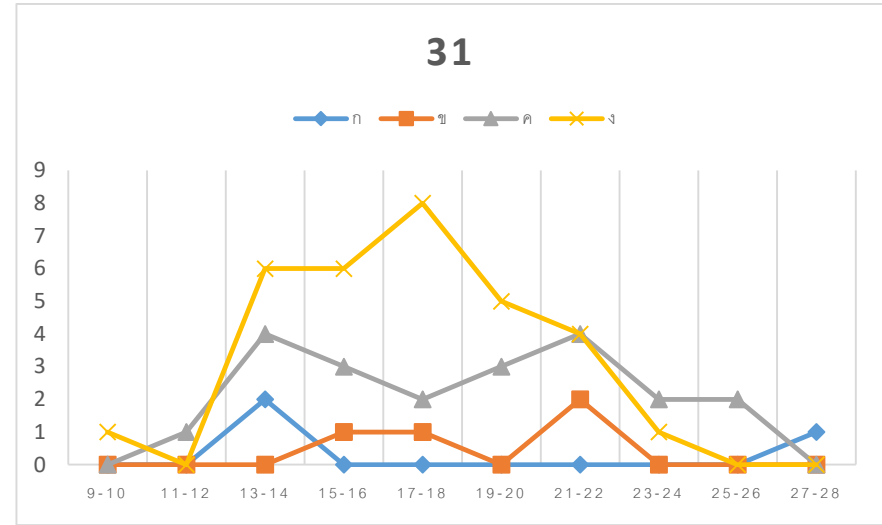
Item 29		ก	ข	ค	ง
	9-10	1	0	0	0
	11-12	1	1	0	0
	13-14	1	2	9	0
	15-16	1	6	1	2
	17-18	0	5	3	3
	19-20	0	2	5	1
	21-22	0	0	9	1
	23-24	0	0	3	0
	25-26	0	0	2	0
	27-28	0	0	1	0



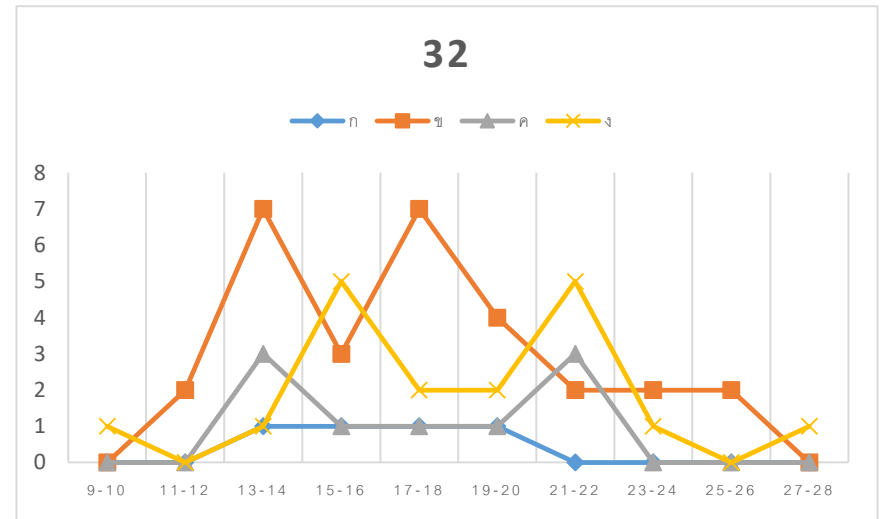
Item 30		ก	ข	ค	ง
	9-10	0	0	1	0
	11-12	0	2	0	0
	13-14	3	5	3	1
	15-16	1	5	2	2
	17-18	4	1	6	0
	19-20	2	1	3	2
	21-22	2	3	1	4
	23-24	0	2	1	0
	25-26	0	2	0	0
	27-28	0	0	1	0



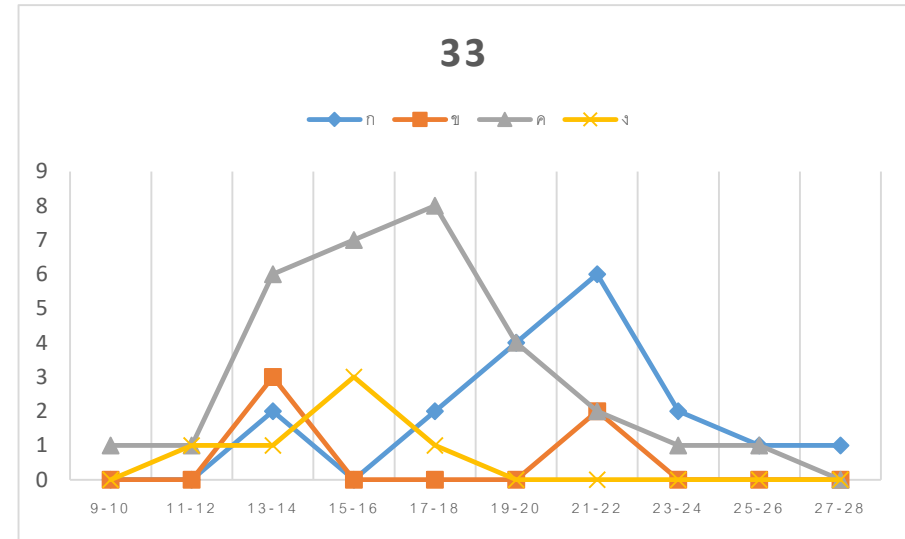
Item 31		ก	ข	ค	ง
	9-10	0	0	0	1
	11-12	0	0	1	0
	13-14	2	0	4	6
	15-16	0	1	3	6
	17-18	0	1	2	8
	19-20	0	0	3	5
	21-22	0	2	4	4
	23-24	0	0	2	1
	25-26	0	0	2	0
	27-28	1	0	0	0



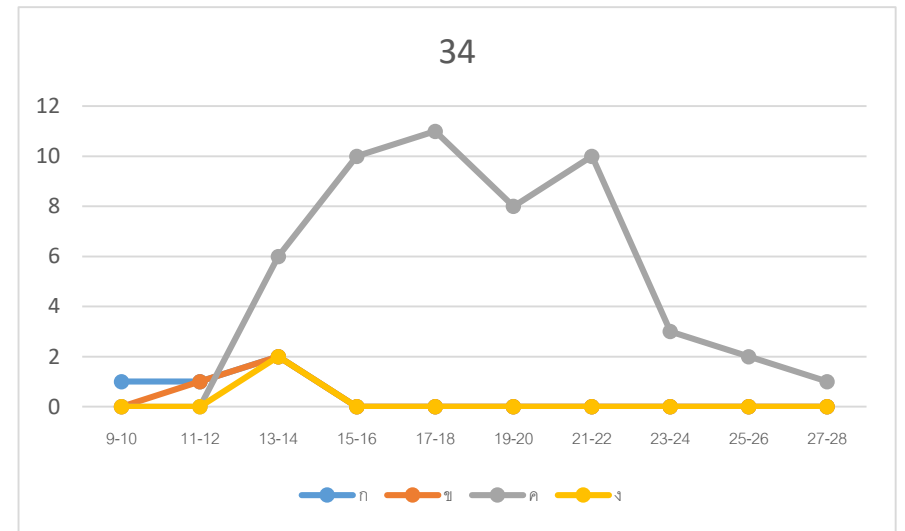
Item 32		ก	ข	ค	ง
	9-10	0	0	0	1
	11-12	0	2	0	0
	13-14	1	7	3	1
	15-16	1	3	1	5
	17-18	1	7	1	2
	19-20	1	4	1	2
	21-22	0	2	3	5
	23-24	0	2	0	1
	25-26	0	2	0	0
	27-28	0	0	0	1



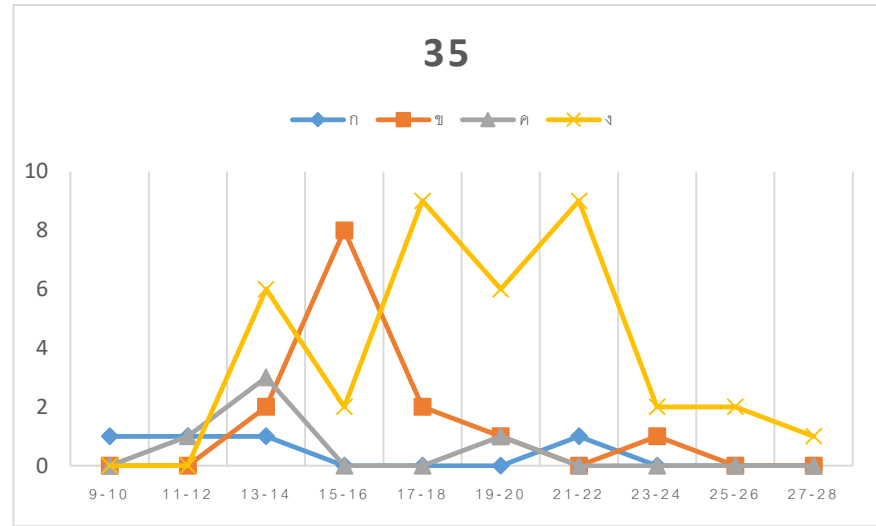
Item 33		ก	ข	ค	ง
	9-10	0	0	1	0
	11-12	0	0	1	1
	13-14	2	3	6	1
	15-16	0	0	7	3
	17-18	2	0	8	1
	19-20	4	0	4	0
	21-22	6	2	2	0
	23-24	2	0	1	0
	25-26	1	0	1	0
	27-28	1	0	0	0



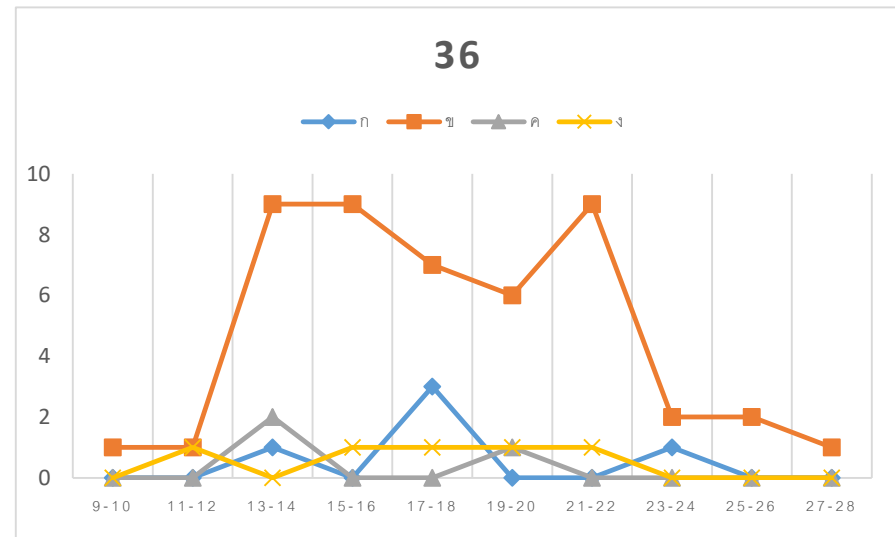
Item 34		ก	ข	ค	ง
	9-10	1	0	0	0
	11-12	1	1	0	0
	13-14	2	2	6	2
	15-16	0	0	10	0
	17-18	0	0	11	0
	19-20	0	0	8	0
	21-22	0	0	10	0
	23-24	0	0	3	0
	25-26	0	0	2	0
	27-28	0	0	1	0



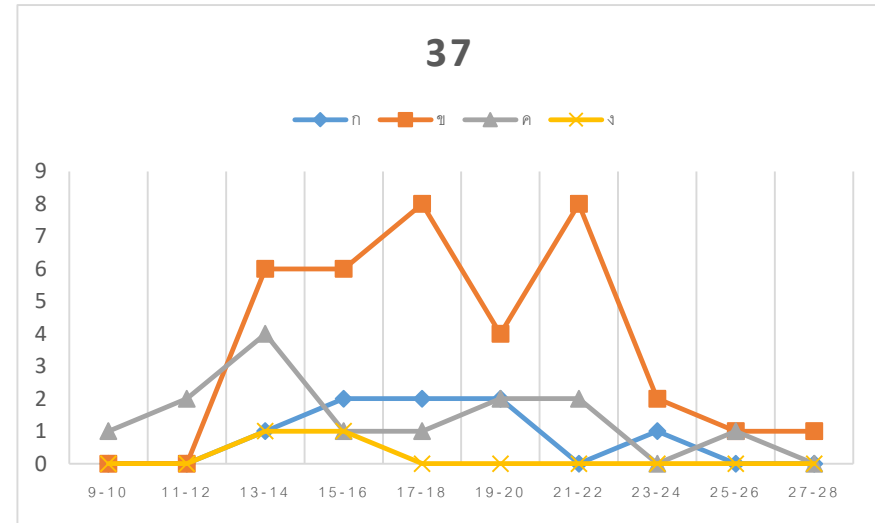
Item 35		ก	ข	ค	ง
	9-10	1	0	0	0
	11-12	1	0	1	0
	13-14	1	2	3	6
	15-16	0	8	0	2
	17-18	0	2	0	9
	19-20	0	1	1	6
	21-22	1	0	0	9
	23-24	0	1	0	2
	25-26	0	0	0	2
	27-28	0	0	0	1



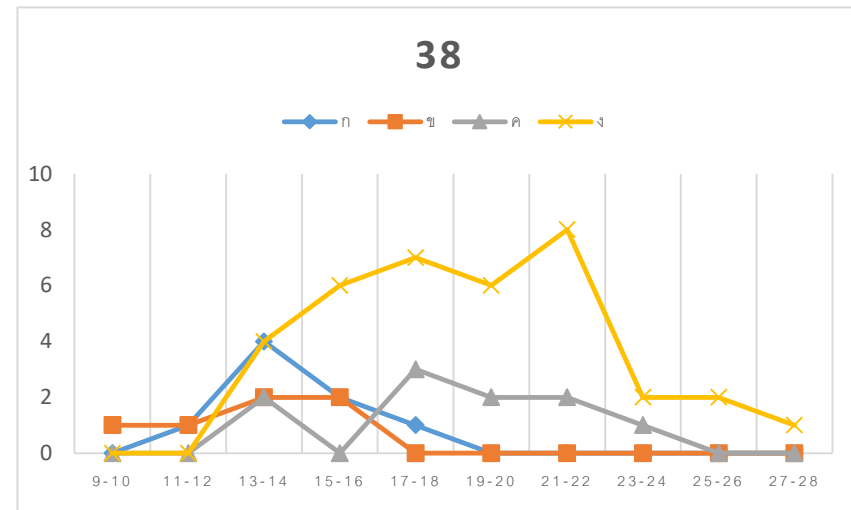
Item 36		ก	ข	ค	ง
	9-10	0	1	0	0
	11-12	0	1	0	1
	13-14	1	9	2	0
	15-16	0	9	0	1
	17-18	3	7	0	1
	19-20	0	6	1	1
	21-22	0	9	0	1
	23-24	1	2	0	0
	25-26	0	2	0	0
	27-28	0	1	0	0



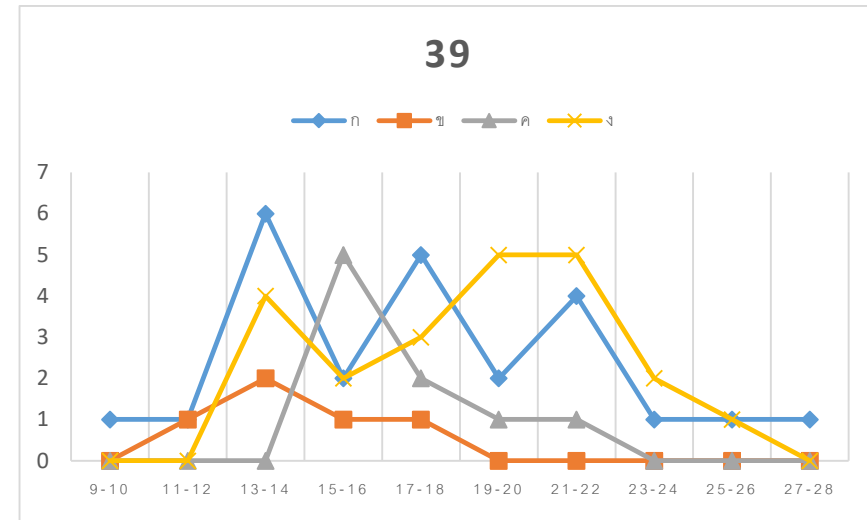
Item 37		ก	ข	ค	ง
	9-10	0	0	1	0
	11-12	0	0	2	0
	13-14	1	6	4	1
	15-16	2	6	1	1
	17-18	2	8	1	0
	19-20	2	4	2	0
	21-22	0	8	2	0
	23-24	1	2	0	0
	25-26	0	1	1	0
	27-28	0	1	0	0



Item 38		ก	ข	ค	ง
	9-10	0	1	0	0
	11-12	1	1	0	0
	13-14	4	2	2	4
	15-16	2	2	0	6
	17-18	1	0	3	7
	19-20	0	0	2	6
	21-22	0	0	2	8
	23-24	0	0	1	2
	25-26	0	0	0	2
	27-28	0	0	0	1



Item 39		ก	ข	ค	ง
	9-10	1	0	0	0
	11-12	1	1	0	0
	13-14	6	2	0	4
	15-16	2	1	5	2
	17-18	5	1	2	3
	19-20	2	0	1	5
	21-22	4	0	1	5
	23-24	1	0	0	2
	25-26	1	0	0	1
	27-28	1	0	0	0



Item 40		ก	ข	ค	ง
	9-10	0	1	0	0
	11-12	1	1	0	0
	13-14	5	1	2	4
	15-16	7	1	1	1
	17-18	8	2	1	0
	19-20	4	1	1	2
	21-22	10	0	0	0
	23-24	2	1	0	0
	25-26	2	0	0	0
	27-28	1	0	0	0

